

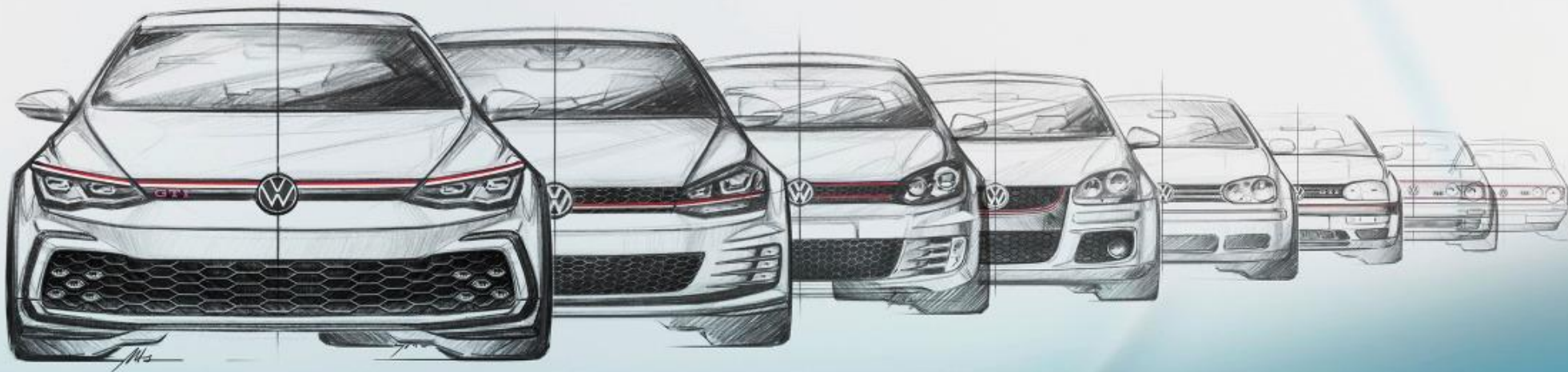
鉅賦國際股份有限公司



Grand Talent International

宏偉的/壯麗的/顯赫的 天分/天賦/天才/有天分者 國際的

以GTI的精神為象徵，期許成為經典車一樣永續經營
以熱情的態度，頂級的服務，充足的動力，共創經典





一、公司簡介與特點

➤ 鉅賦福斯：

唯一品牌
One brand

組織與管理
Management

目標與願景
Goal &
Vision

幸福企業
Happiness
Enterprise

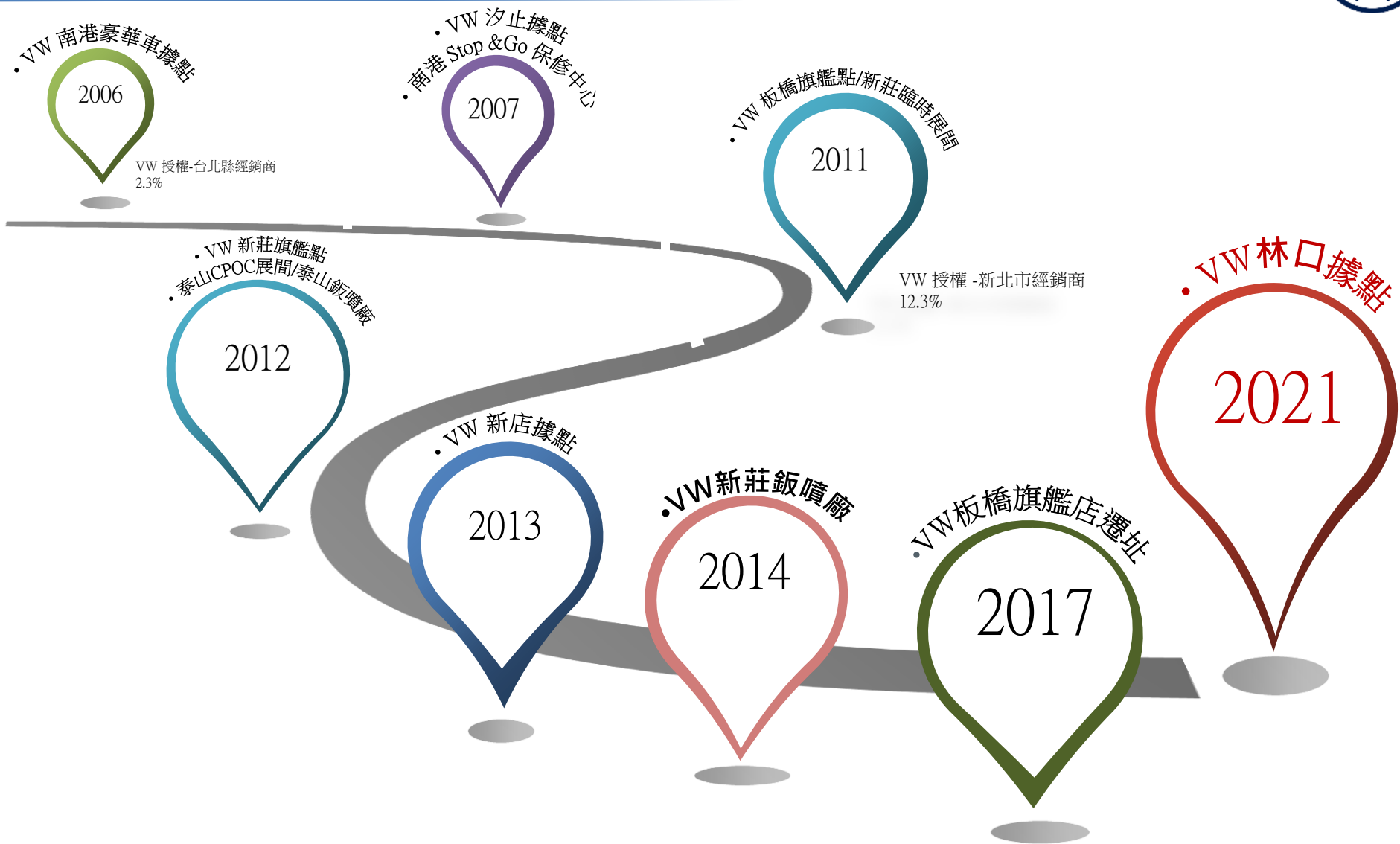
- 全神貫注：VW 品牌
- 全心服務：VW 客戶
- 全力經營：VW 事業
- Full attention on VW
- Commitment to VW
- Full support to VW

- 專業經理人制(非家族企業)
- 利潤中心制
- 組織扁平化
- Professional managers
- Revenue-oriented
- Flat organization

- 顧客 1：↑高品質 ↑溫暖的服務
- 同仁 2：↑成就感 ↑收入
- 股東 3：↑應有利益
- Customer1: Quality & responsive service
- Employee2: Achievement & income
- Shareholder3: Reasonable profits



一、公司簡介與特點



成立2006年 - 2026年 ➡ 20年



一、公司簡介與特點

- **公司規模：**
員工人數120人，八大部門-新車銷售/售後服務/中古車銷售/行政，職務涵蓋汽車產業技能
- **經銷區域：**
板橋/新莊/林口/中和/永和/土城/三重/五股/泰山/蘆洲/樹林/八里/龜山/大同/萬華
- **經銷據點：**
於新北市共有三個營業據點

中和旗艦中心

新北市中和區連城路160號

- 籌備整修中

新莊旗艦中心

新北市新莊區中正路55號



- 新車銷售/中古車銷售
- 售後服務/原廠經典車零件（設有鈹金烤漆廠）

林口據點

新北市林口區文化一路二段159號



- 新車銷售/售後服務

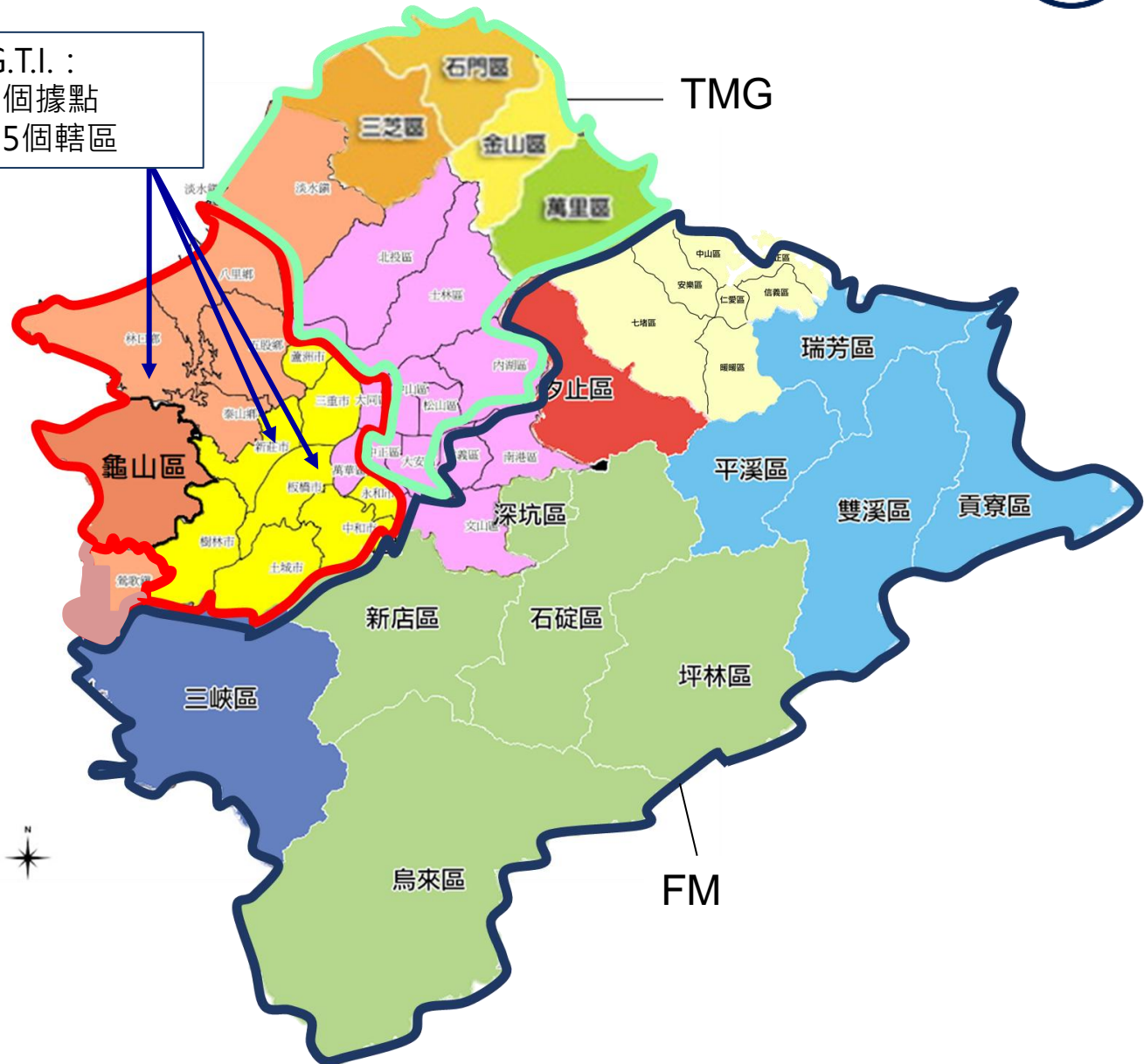


一、公司簡介與特點

Greater Taipei & Taoyuan

林口 PMA		
八里區/Bali		249
五股區/Wugu		248
林口區/Linkou		244
龜山鄉/Guishan		333
PMA		
土城區/Tuchen		236
大同區/datong		103
中和區/Zhonghe		235
永和區/Yunghe		234
板橋區/Banciao		220
萬華區/Wanhua		108
新莊 PMA		
三重區/Sanchong		241
泰山區/Taishan		243
新莊區/Xinjuang		242
樹林區/Sulin		238
蘆洲區/Luzou		247

G.T.I. :
3個據點
15個轄區

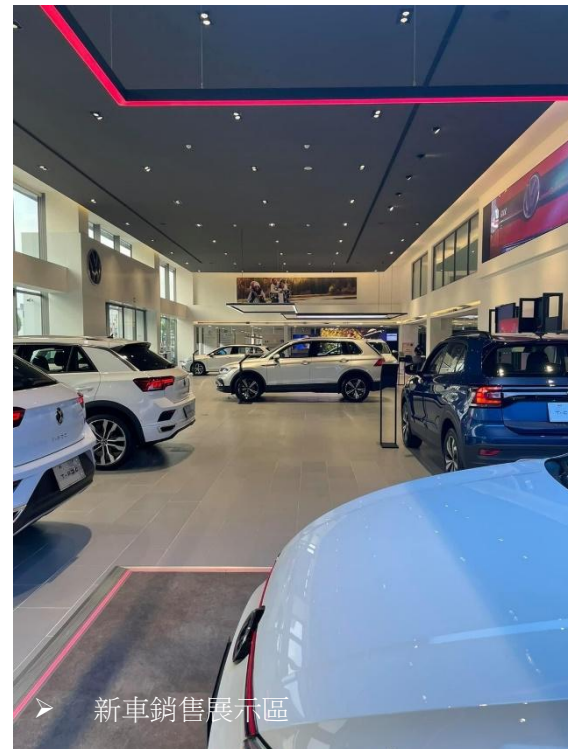




一、公司簡介-新莊旗艦中心



➤ 新莊旗艦中心-新車銷售
新北市新莊區中正路55號



➤ 新車銷售展示區



➤ 新車銷售展示區



➤ 專屬交車室



➤ 經典MK1展示區



一、公司簡介-新莊旗艦中心

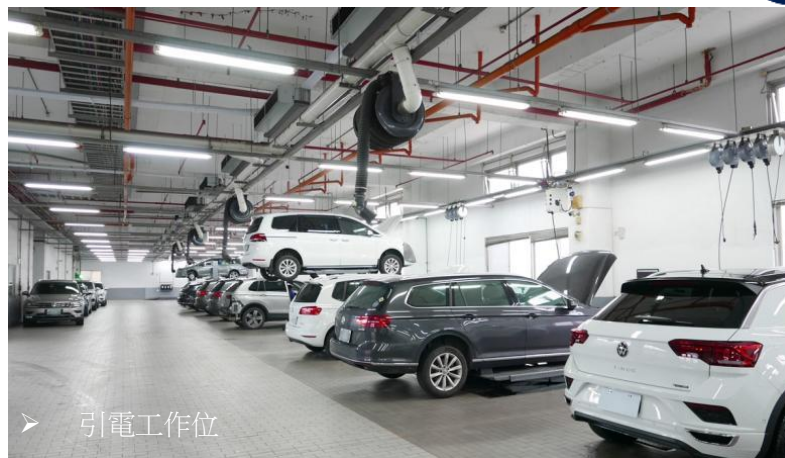




一、公司簡介-新莊旗艦中心



一、公司簡介-新莊旗艦中心





一、公司簡介-林口據點



➤ 林口據點-新車銷售 新北市林口區文化一路二段159號



➤ 新車銷售展示區



➤ 新車銷售展示區



專屬交車室



➤ 新車銷售展示區

一、公司簡介-林口據點



▶ 林口據點-售後服務
新北市林口區文化一路二段159號



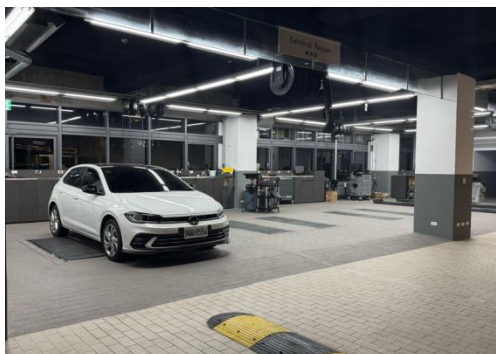
▶ 顧客休息區



▶ 精品配件區

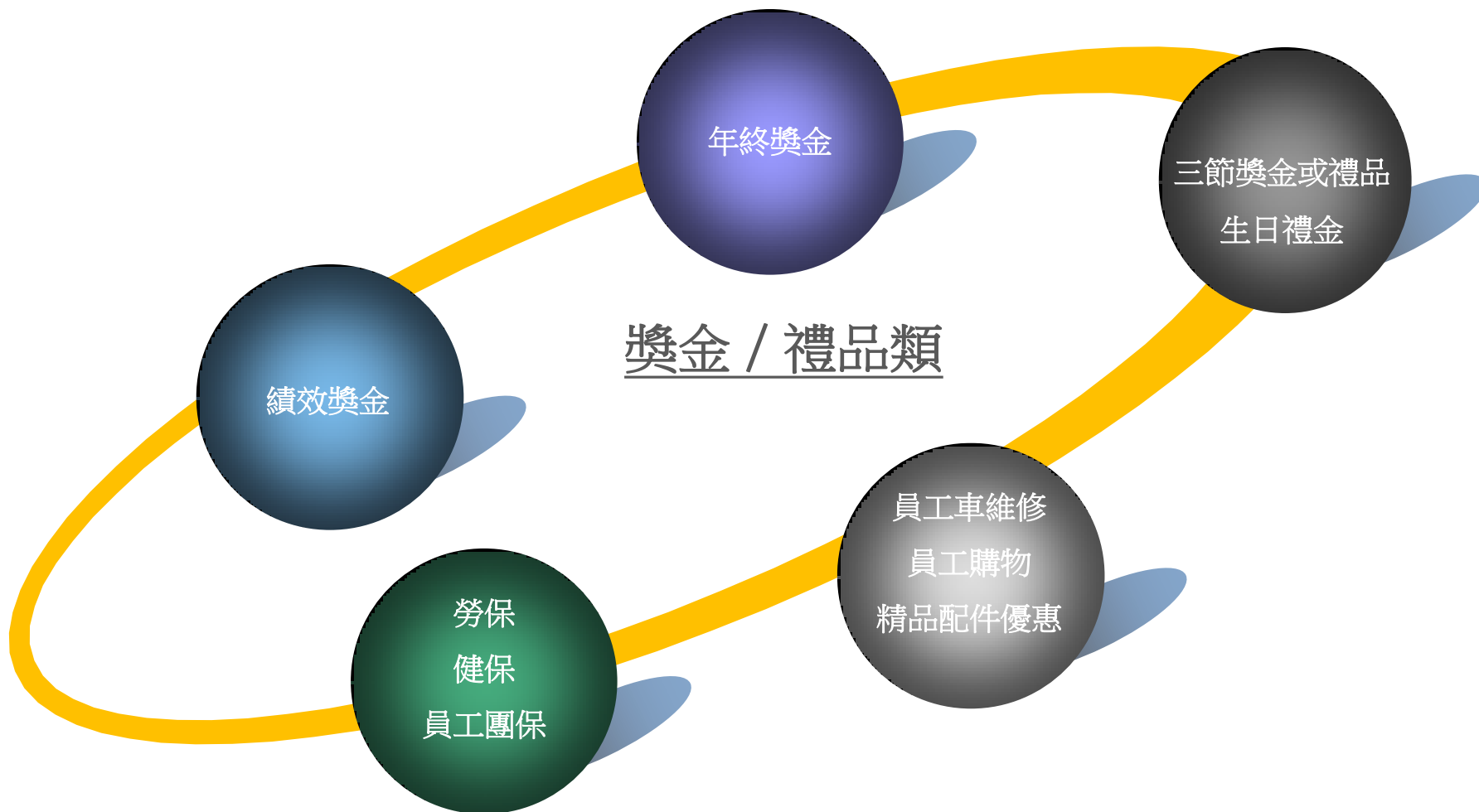


▶ 引電工作位



▶ 零配件區

二、福利制度



二、福利制度



員工旅遊

提升團隊合作活動

**春酒晚宴
摸彩活動**

員工活動

部門聚餐

健康檢查

The collage features numerous photographs of employees participating in various activities. At the top, there are photos of group outings, including a hike and a basketball game. The middle section shows a large indoor event with a stage, likely the Spring Dinner and Raffle. Below this, there are photos of employees in a gymnasium, a group of people in costumes, and a health check-up station. The bottom section shows a large group of employees at a department dinner, with photos of food, socializing, and a raffle drawing. A central graphic consists of several overlapping circles in blue, purple, and red, connected by yellow lines, with the text bubbles placed within or near these circles. The text '員工活動' is written in red across the middle of the collage.

