

MITSUBISHI FUSO  
貨車 · 曳引車 · 巴士



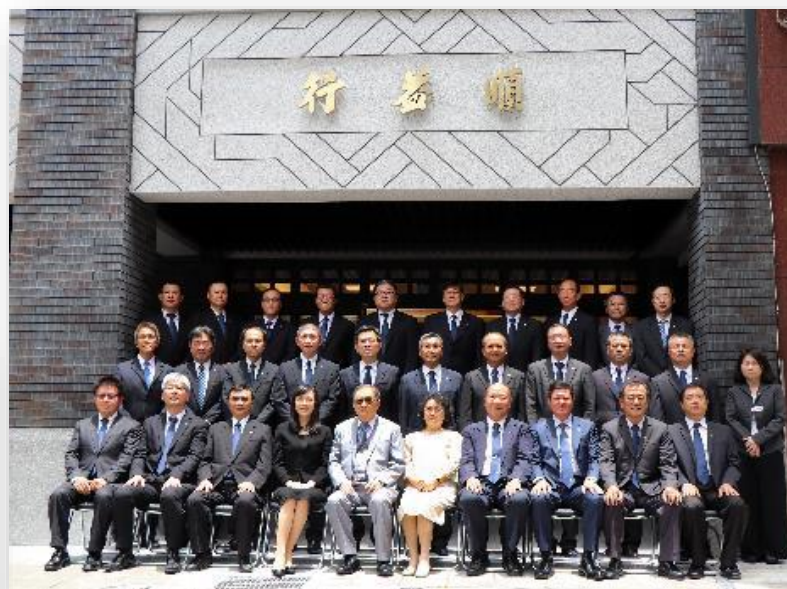
Mercedes-Benz



裕益汽車簡介

# 關於 順益

員工數約2,800人



1947年由林迺翁董事長創立

## 順益集團事業

以提供移動服務為主軸，以客戶需求為中心，各事業體強調專業分工，發揮綜效。

- 國際貿易
- 商用車銷售及售後服務
- 移動事業相關財務規劃服務
- 能源相關事業
- 車輛製造及代工
- 專業車體製造
- 乘用車銷售

創立於

1947年

員工人數

2,800人

平均營業額

300億



# 益起 Get R.I.C.H

## 願景：

轉型進化，服務創新，成為客戶事業成長的加速引擎

## 使命：

為客戶提供更安全與便利的服務，創造充滿幸福感的體驗

## 核心價值：

創新 Revolution、誠信 Integrity、專精 Competence、團結 Harmony 凝聚而成「R.I.C.H. 超能力」。



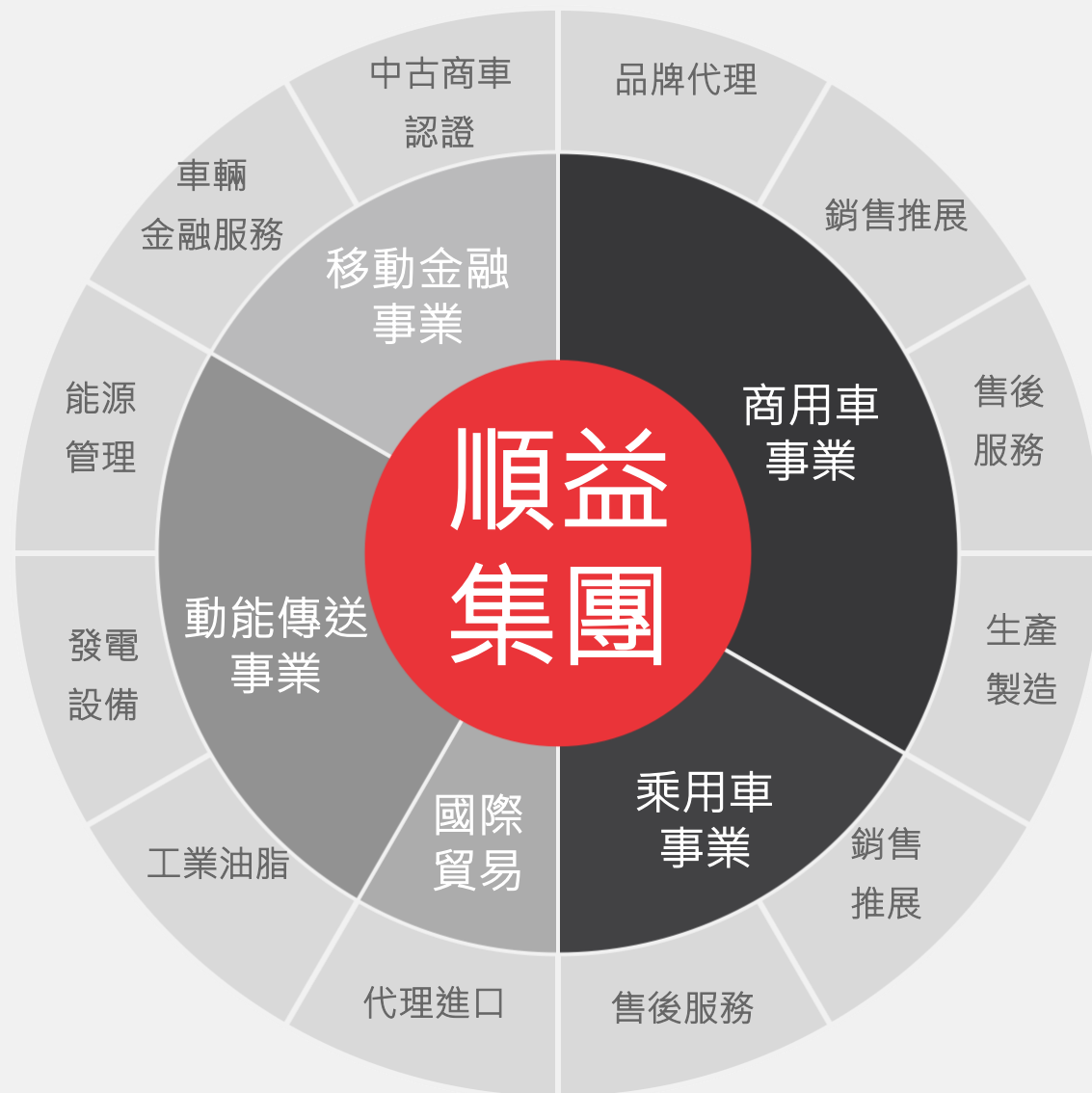
# 事業版圖

**順益集團**  
FUSO、MERCEDES-BENZ 等知名商用車品牌代理銷售，透過經銷商體系提供商用移動產品與售後服務

**順益租賃**  
各式車輛（商用車 / 乘用車）相關之租賃用車、分期付款及保險代理等業務，中古車認證服務

**安德順企業**  
能源管理與建置服務，各式汽 / 柴油引擎、發電機，發電機頭等銷售及售後服務、各式車輛及工業用油脂銷售

**順益貿易**  
產品代理、進出口貿易業務



**裕益汽車**  
FUSO、MB 等新商用車銷售推展及售後服務

**健益汽車工業**  
各式特種車體製造、MERCEDES BENZ 重型商用車組裝生產

**順益車輛工業**  
FUSO 巴士底盤、巴士完成車、重型貨車及曳引車製造

**臺灣北汽福田汽車**  
福田商用車銷售推展及售後服務

**順益汽車**  
MITSUBISHI、CMC、MG、CITROEN、PEUGEOT 等各式新乘用車銷售推展及售後服務

# 社會責任

## 財團法人林迺翁文教基金會

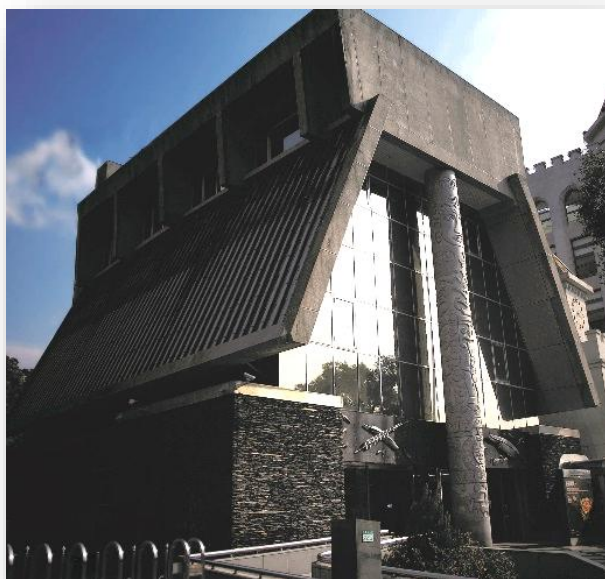
- 1985年創立、致力於推展本土文化藝術及公益/文藝活動。

## 順益台灣原住民博物館

- 1994年6月開館。
- 是國內第一座以原住民為主題的私人博物館，除了收藏和保存與台灣原住民有關的文物、透過各種教育活動傳達台灣文化的多樣性。



順益台灣原住民博物館  
財團法人林迺翁文教基金會



# 社會責任

## 順益台灣美術館

- 2020年6月創立，致力於推廣教育與介紹台灣本土藝術。
- 主要展設台灣地景畫作及台灣本土畫家作品。



順益台灣美術館

Shung Ye Museum of Formosan Fine Arts



# 社會責任

## Schwanstein天鵝堡幼兒園

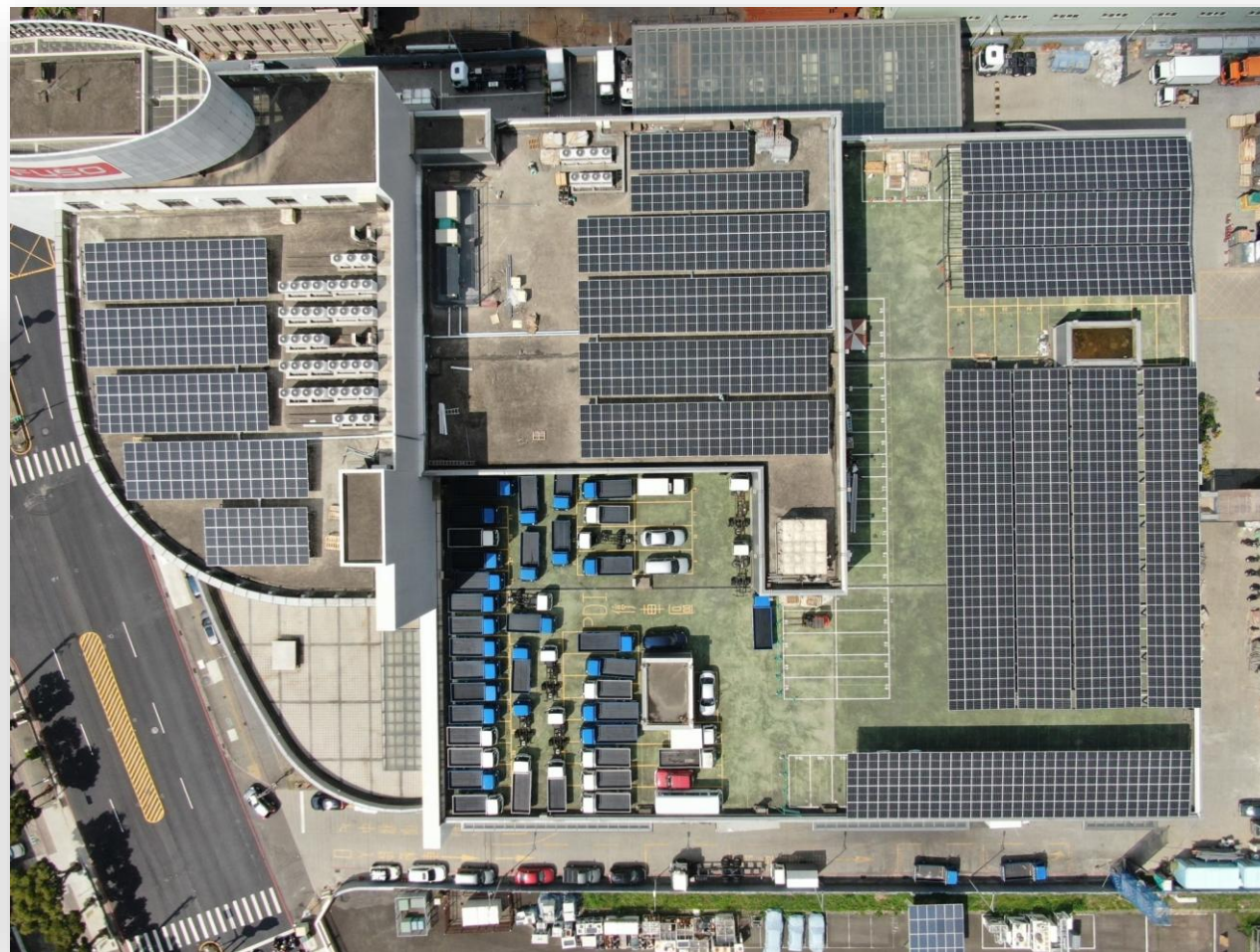
- 2006年創立，學生人數約100人。
- 2008年榮獲台北市安全健康校園肯定。
- 2013年獲台北市政府認定幼兒園。



# 社會責任

## 綠能建置

- 從中壢汽車城開始、陸續在現有合適據點的屋頂設置綠能電力設備。
- 設置太陽能發電系統、電力儲存設備(ESS)、電力管理系統(EMS)，在2021年08月開始啟動運轉。



# 社會責任

## 人才培育

- 產學合作、專案技師招募。
- 2019年於開南中學捐贈全新汽車產學合作中心，栽培學生提高其社會競爭力與產業接軌，並引進企業技術與業師協同教學，學習車輛科技及維修技能。



# 人才培育

- 產學合作、多元人才招募。
- 栽培學生提高其社會競爭力與產業接軌，並引進企業技術與業師協同教學，學習車輛科技及維修技能。



# 與全台各校產學合作





社團活動-路跑社、文藝欣賞社



績優員工獎勵旅遊

# 內外部各種活動辦理





DAIMLER TRUCK  
Daimler Buses

戴姆勒賓士大客車  
台灣第500台交車儀式  
Taiwan 500<sup>th</sup> Daimler Mercedes-Benz Coach Delivery Ceremony



#一起超展開  
2024 裕益汽車商用車巡迴展

三菱FUSO無所不載  
裕益服務一直都在

# 銷售推展及售後服務

## 裕益汽車

- 1967年所成立的第一個旗下關係企業。
- 裕益汽車擁有全台最多直營商用車營業據點(33點)&服務據點(24點)與人員。
- 旗下擁有完整的產品線，包含：日本三菱FUSO的大貨車、曳引車、大客車、各式特種車及其相關零配件；以及Mercedes-Benz ACTROS重型商用車系列；戴姆勒賓士OC500系列MB 1943AG順益豪華大客車及其相關零配件。

FUSO



新竹廠 (2019年)



路竹廠 (2020年)



基隆廠 (2020年)





**eCanter**  
純電中小型貨車



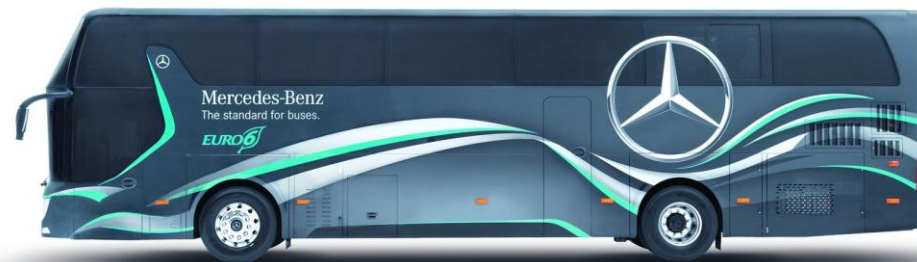
**Canter**  
中小型貨車



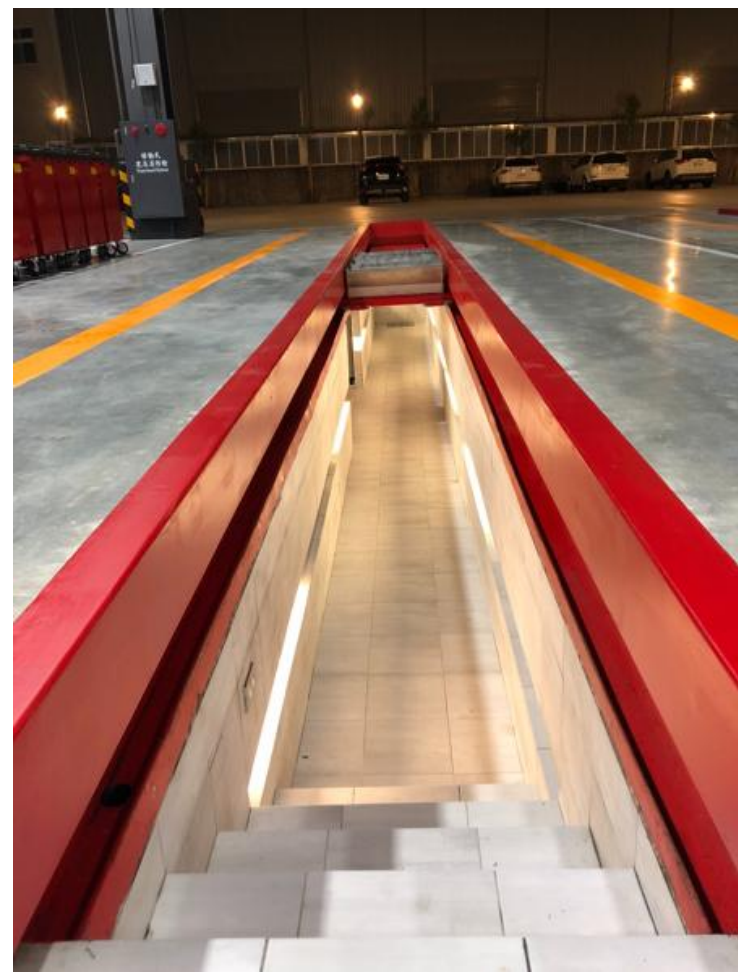
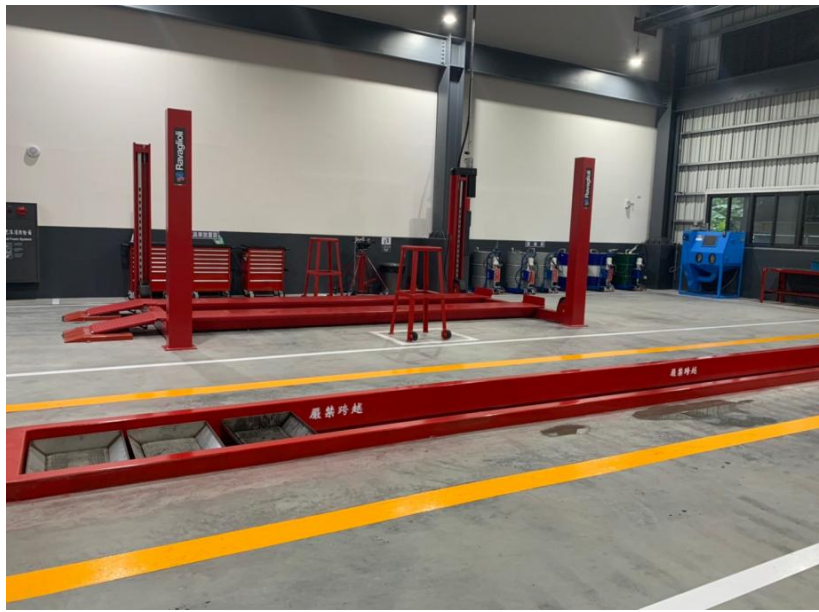
**Fighter**  
大型貨車



**Super Great**  
重型貨車 / 曳引車 / ...



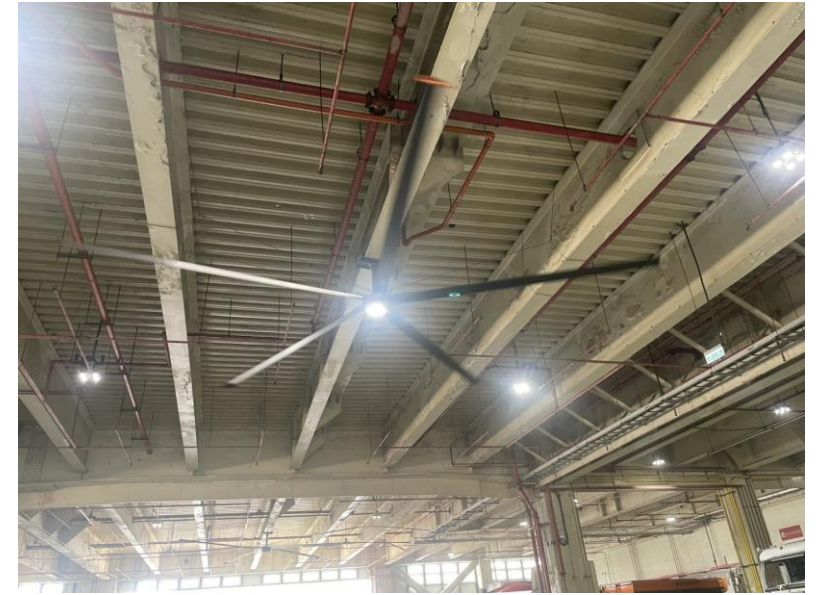
專業、自動設備以及符合原廠規範的特種工具。



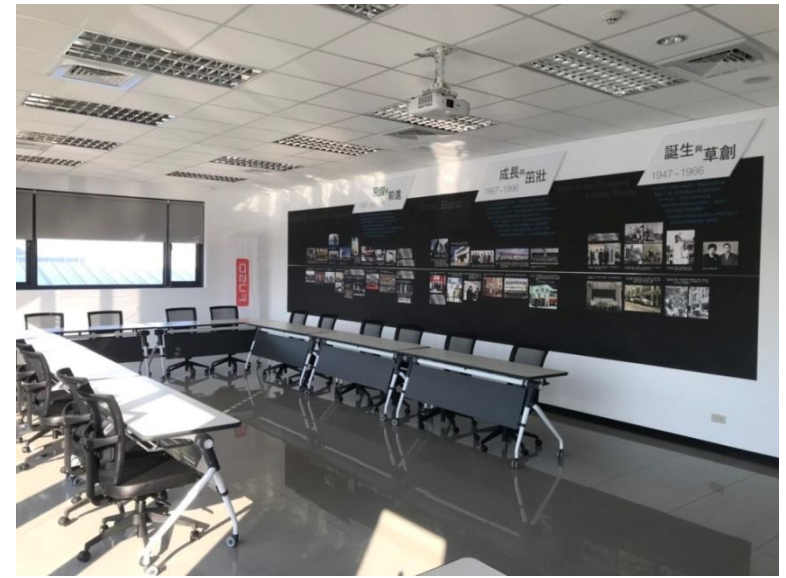
# 專業、機械化的自動設備以及符合原廠規範的特種工具



# ❖ 廠房設置降溫噴霧裝置及吊扇



舒適的員工用餐區、更衣室、休息室、淋浴間、會議室(訓練教室)



# 原廠受訓



## 內外部訓練

專門的實習教材及教室，每年度均排定教育訓練計畫進行專業訓練，使得每一位技師都能得到完整的培育及訓練。



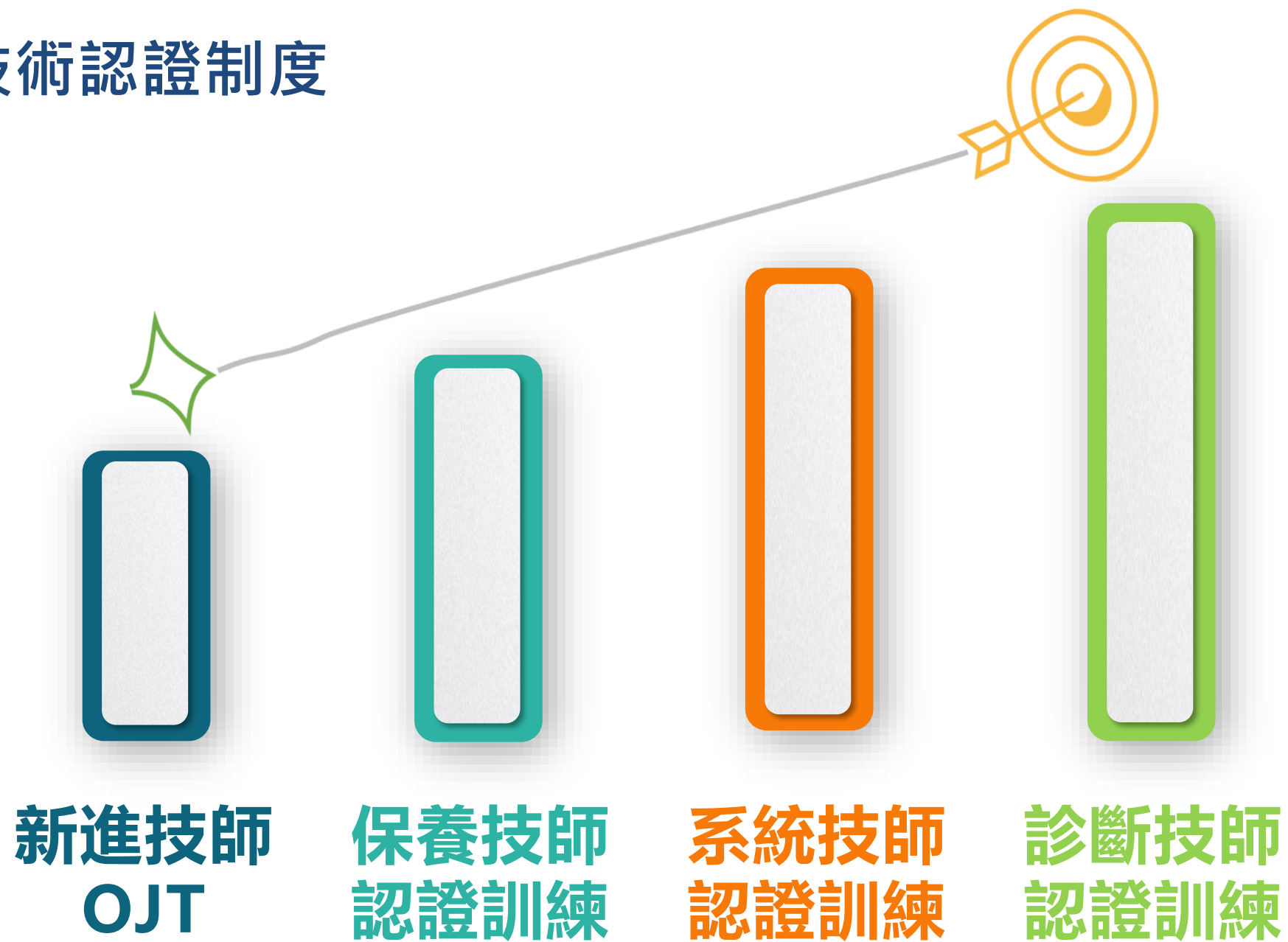
# 內外訓訓練



# 專案招募到職訓練



# 技術認證制度





FUSO

2024 TechMaster

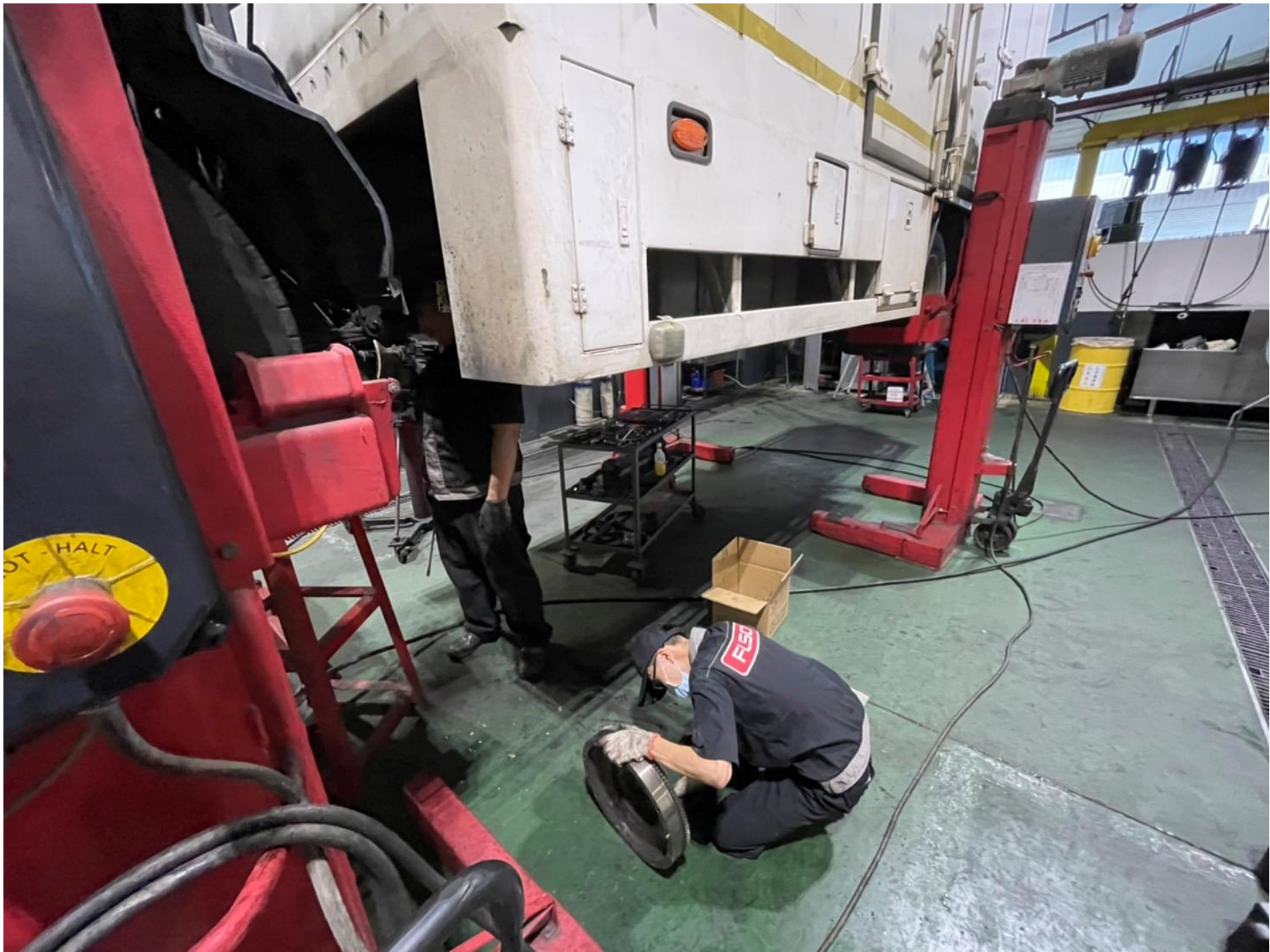
技 能 競 賽



# 工作現況









RCV-7910  
總長 4940mm  
深長 3人

ECHO  
榮康科技(股)公司

FUSO

FUSO





天行鋼鐵公司

移動式二氧化碳滅火設備  
CO<sub>2</sub> based Hydrant

8000kg

ABZ

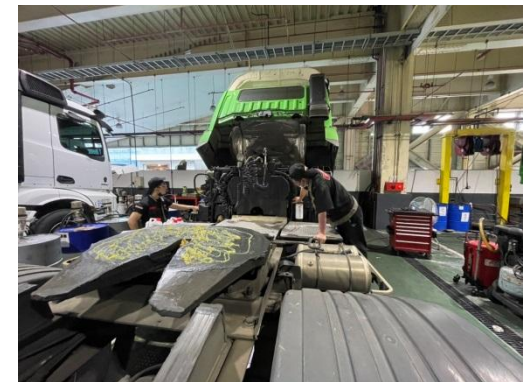
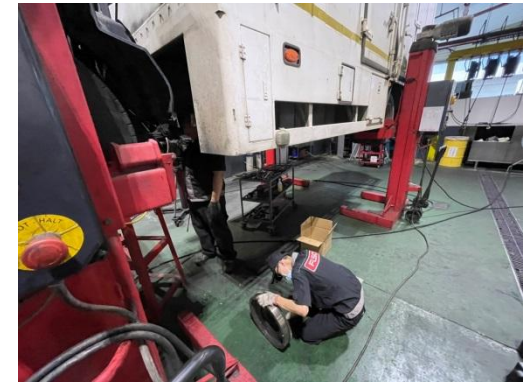
昭盛交通有限公司

江 丁 和 台北



# 專案招募技師→技師養成

## 合作超過30間高職及大學



1

區域學校合作、招募

2

到職訓練

3

職場應用(OJT)

# 技師薪資與職涯發展

- 薪資

- ✓ 試用期

- ✓ 試用期滿調薪

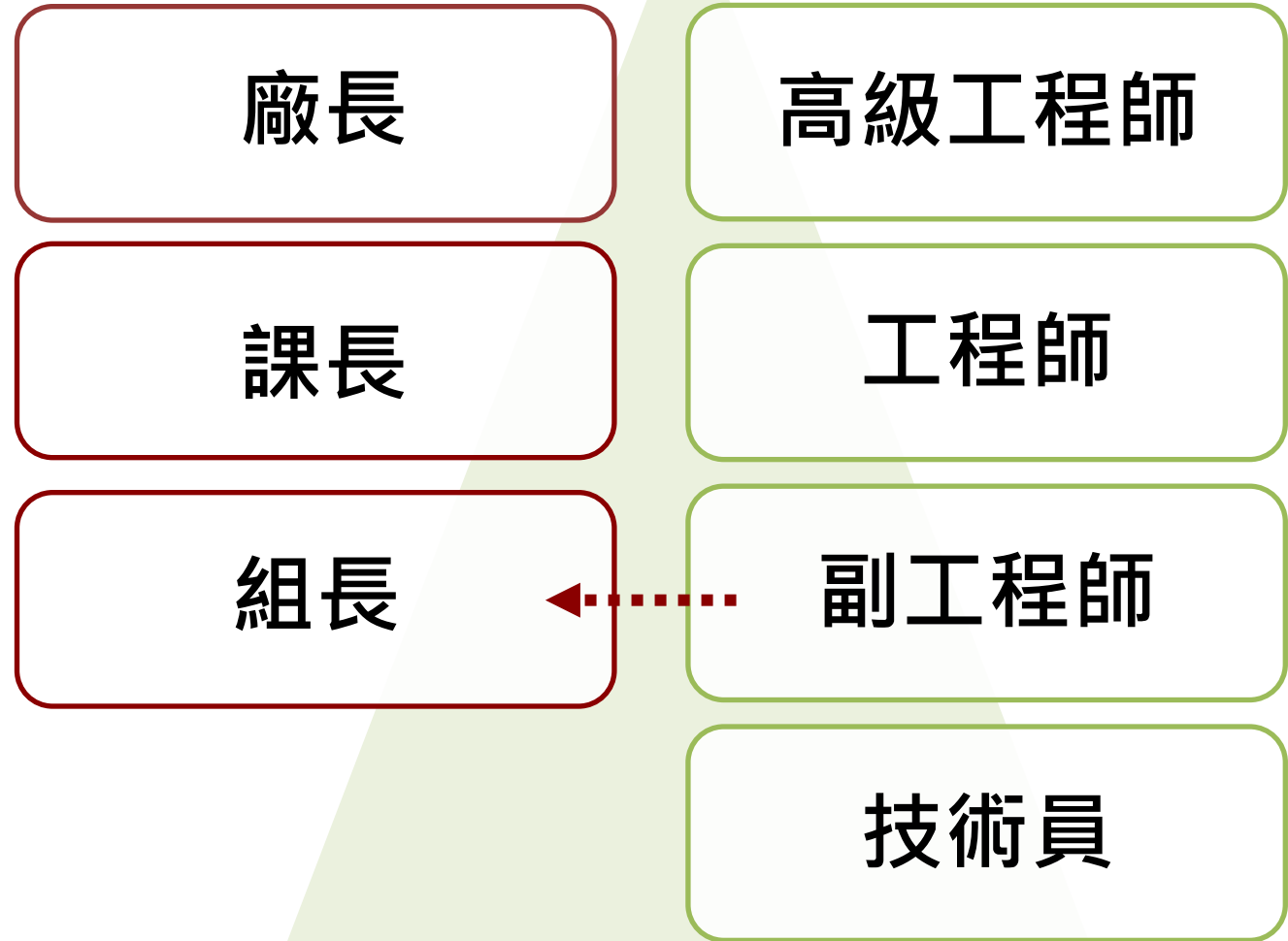
- ✓ 每年績效晉級

- 各式獎金

- ✓ 年終獎金

- ✓ 工作獎金

- ✓ 績效獎金



- ✓ 外訓補助
- ✓ 在職訓練
- ✓ 生日禮金
- ✓ 自助旅遊
- ✓ 年節禮品
- ✓ 部門旅遊
- ✓ 三節禮品
- ✓ 社團補助
- ✓ 免費參觀順益原住民博物館/美術館



- ✓ 幼兒園補助
- ✓ 教育獎學金



- ✓ 結婚補助
- ✓ 生育補助

- ✓ 傷病補助
- ✓ 喪葬補助
- ✓ 急難救助



- ✓ 滿年資旅遊(10/20 年)
- ✓ 績優人員獎勵旅遊

# 大車駕訓補助&獎勵

駕照類別	駕訓補助	考取職業駕照 獎勵金	參加駕照考試
大貨車	10,000	3,000	公假申請
大客車			
聯結車			

頂級工藝・與世界一起奔馳  
戴姆勒賓士OC500系列MB1943六期大客車



# 員工宿舍(泰山、台南、嘉義、民族)



# 歡迎加入益群人

(全省據點可申請調動)

服務廠	地 址	服務廠	地 址
基隆	基隆市七堵區俊賢路 28 號	斗南	雲林縣斗南鎮延平路二段 55 號
士林	台北市北投區承德路七段 3 號	嘉太	嘉義縣太保鄉嘉太工業區建工路 2 號
泰山	新北市泰山區明志路三段 523 號	新營	台南市新營區復興路 748 號
土城	新北市土城區中華路二段 136 號	台南	台南市永康區中正南路 333 號
中壢	桃園市中壢區中園路 158 號	民族	高雄市三民區民族一路 566 號
新竹	新竹縣竹北市環北路二段 68 號	路竹	高雄市路竹區中山路 88 巷 28 號
苗栗	苗栗縣苗栗市國華路 637 號	仁武	高雄市仁武區高楠公路 70 號
台中	台中市烏日區中山路一段 101 號	小港	高雄市小港區大業南路 50 號
清水	台中市清水區中山路 498 之 6 號	屏東	屏東市建國路 386 號
花壇	彰化縣花壇鄉中山路二段 492 號	台東	台東縣台東市大業路 128 號
員林	彰化縣埔心鄉員鹿路五段 276 號	龍德	宜蘭縣蘇澳鎮自強路 27 號
草屯	南投縣草屯鎮成功路一段 1179 號	美崙	花蓮縣花蓮市精美路 24 號

# 歡迎加入益群人



2025



2024



2023



2022



2021



2020



2019



2018



2017



2016



2015



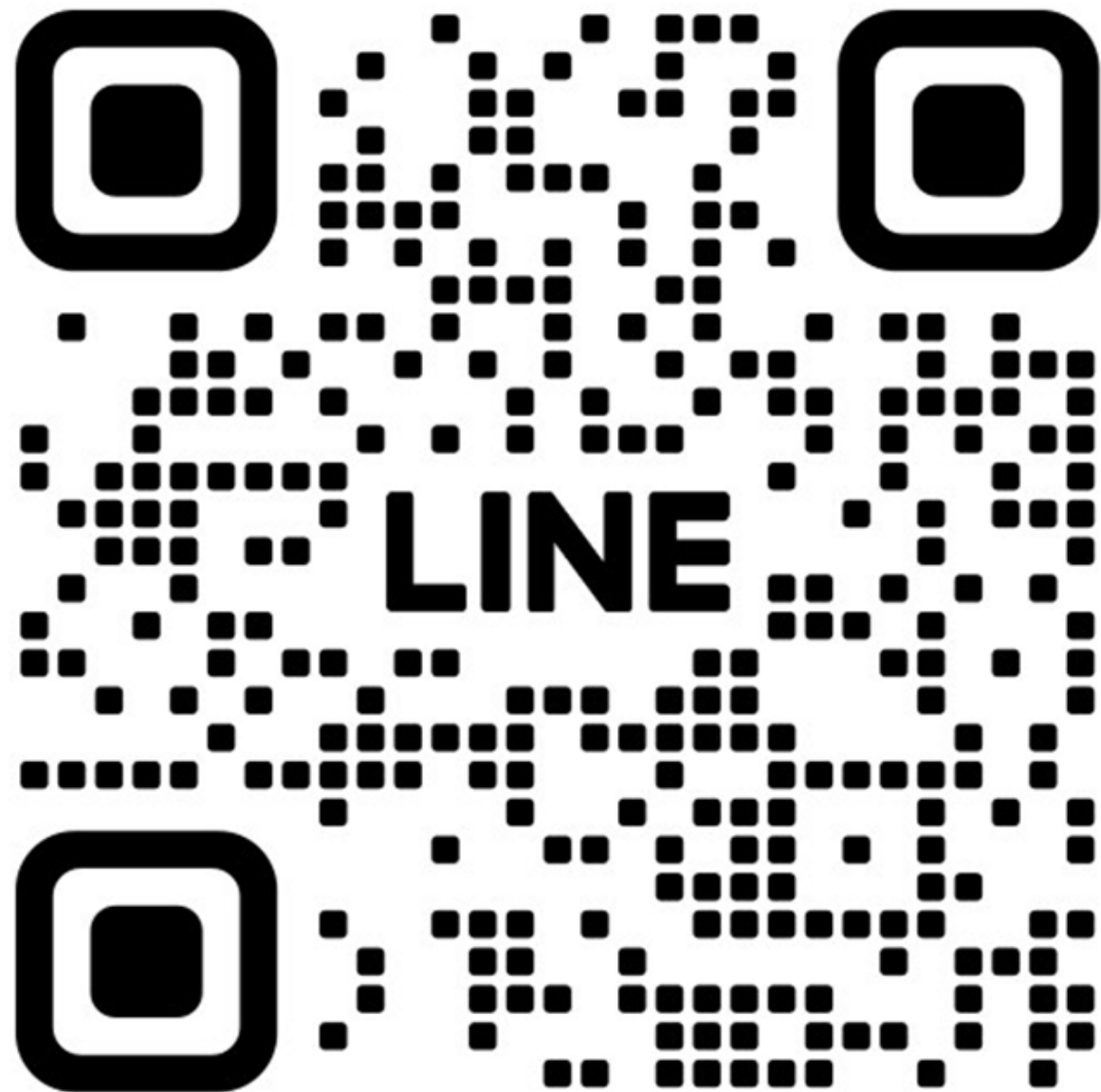
2014



2013



2012





順益集團  
SHUNG YE GROUP

益起前行

共好永續