



匯豐汽車股份有限公司

FORTUNE MOTORS CORPORATION

簡介

技術部品技組鄭雅如

2026年3月17日

大綱

 認識三菱、匯豐、SUM

 企業願景、展望及文化說明

認識三菱、匯豐、SUM

三菱汽車

三菱汽車公司（日語：三菱自動車工業株式会社）是跨國汽車製造業者，總部在東京港區，1970年從三菱重工業的自動車製造部門獨立。

▲1970年10月三菱汽車與台灣中華汽車簽訂技術合作合約。

▲1986年6月三菱汽車與三菱商事正式投資中華汽車，共取得25%的股權。

早期貿易商自日本進口三菱汽車來台銷售，1969年由裕隆汽車創辦人嚴慶齡創設中華汽車，初期採技術授權的方式，負責生產三菱汽車商用車，而後三菱汽車透過轉投資的方式投資中華汽車股份，與裕隆集團合資在台生產三菱汽車。



匯豐汽車與中華汽車關係



中華汽車

製造廠



經銷商

共好
互利



匯豐汽車_公司簡介

公司成立

1975年10月

法人代表

曾鑫城

資本額

32億元(新臺幣)

曾鑫城

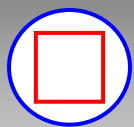
員工人數

3,650人 (2024年12月)

營業範疇

汽車銷售、維修、配件、貸款、保險代理、
車輛租賃、零件經銷、資訊管理、二輪事業

匯豐汽車_商標意涵



處事圓融
管理方正

整體看起來像個古錢
表明公司是營利事業

外圓內方：

對外(客戶、合作廠商、
同業)處事要圓融

對內(員工、幹部)管理
要嚴明方正。



平等對待
彼此尊重

兩個同心環：內細外粗

內環：同單位要以愛為出發，彼此幫忙照應

中環：同公司要平等對待，不要有本位主義

外環：同在社會奮鬥，彼此尊重，平等、博愛，齊心為公司。

(1986年間，因財務危機，而後把外環改成紅色，形成現在的兩個同心圓，也形成紅白兩色)



財源茂盛
成就為王

方框為匯的簡寫

水在內，指的是肥水不落外人田，滙字的三點水在外，指的是對外財源茂盛達三江。

王的上下各延伸一小段

三流的人才，一流打拚，就能成為這個行業的王，也許收入不是最好的，就算是二流，也算夠丰收。

匯豐汽車_經營概況



匯豐汽車 

公司成立：1975年

員工人數：約3,000人

直營營業據點：

60間營業所、68間保養廠

2022年 1-10 月經營實績

- 新車銷售台數 27,685台
- 保養維修台數 645,555台
- 保有客數 25萬台
- 貸款放款餘額 249億元

钣噴服務事業

全台12間專業钣噴中心 钣噴營收 5.4 億

中古加盟事業



- 成立於2004年台灣第一家中古車加盟品牌
- 全台加盟店數 車商371家 · 保修205家
- SUM汽車網為中古車聯盟網站車輛上架數及瀏覽數全台第一

匯豐協新租賃

長短租與共享事業發展 營收14.3億元

福輪汽車品牌經銷事業



中國大陸事業

- 地區汽車經銷(北京.上海.山西.河北.北河北.蘇昆)
- 汽金與租賃事業
- 廣汽三菱銷售台數 1,079 台



電商平台

THE ONE 汽車網為中古車界第一個線上購車平台

惠鴻資訊

擁有系統設計、開發及維護能力並自主開發多套銷售管理系統及售服管理系統



匯聯汽車

彰化、雲林、嘉義地區經銷



匯承汽車

雲嘉南、宜蘭；花蓮地區經銷



匯昇汽車

雙北、高雄地區大型商用車經銷



豐展汽車

雲嘉南地區經銷

匯豐汽車_經銷車輛產品品項



三菱
品牌

轎車



COLT PLUS

乘客數：5人座
車色：



GRAND LANCER

乘客數：5人座
車色：

RV車



NEW OUTLANDER

乘客數：5人座/7人座
車色：



第一商旅 Zinger

乘客數：5人座
車色：



ZINGER PICK UP

乘客數：2人座
車色：

商用車



DELICA 廂車

乘客數：6人
車色：



DELICA 貨車

乘客數：3人
車色：



中華菱利A190/A210貨車

乘客數：2人
車色：



中華菱利A180廂車

乘客數：2/5/8人
車色：



中華菱利電動車 e-VERYCA

乘客數：2人
車色：

匯豐汽車_三菱及多品牌據點分佈

桃苗區



中華三菱	銷售據點	10	多品牌		
	保修據點	12			
	钣噴中心	2			

中區



中華三菱	銷售據點	13	多品牌	NISSAN據點	9
	保修據點	14			
	钣噴中心	3			

雲嘉區

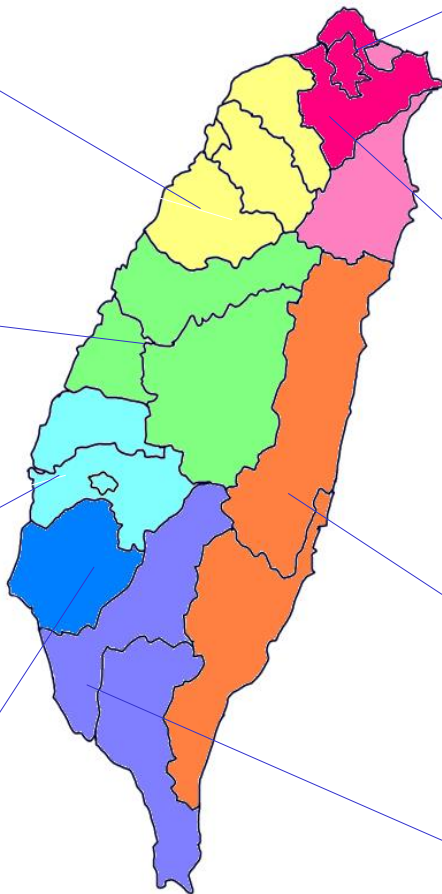


中華三菱	銷售據點	4	多品牌	VOLVO據點	1
	保修據點	5		嘉義	
	钣噴中心	1		MG據點	1
				斗南	

台南區



中華三菱	銷售據點	5	多品牌	VOLVO據點	2
	保修據點	6		永康.中華	
	钣噴中心	1		MG據點	2
				安平	



台北一區



中華三菱	銷售據點	8	多品牌	VOKVO據點	2
	保修據點	8		濱江	
	钣噴中心	1		HYUNDAI據點	1
				民族	
				VOLVO據點	1
				宜蘭	

台北二區



中華三菱	銷售據點	9	多品牌	HYUNDAI據點	1
	保修據點	11			
	钣噴中心	2			
				五股	

東部區



中華三菱	銷售據點	2		VOLVO據點	1
	保修據點	2			
				花蓮	

高屏區

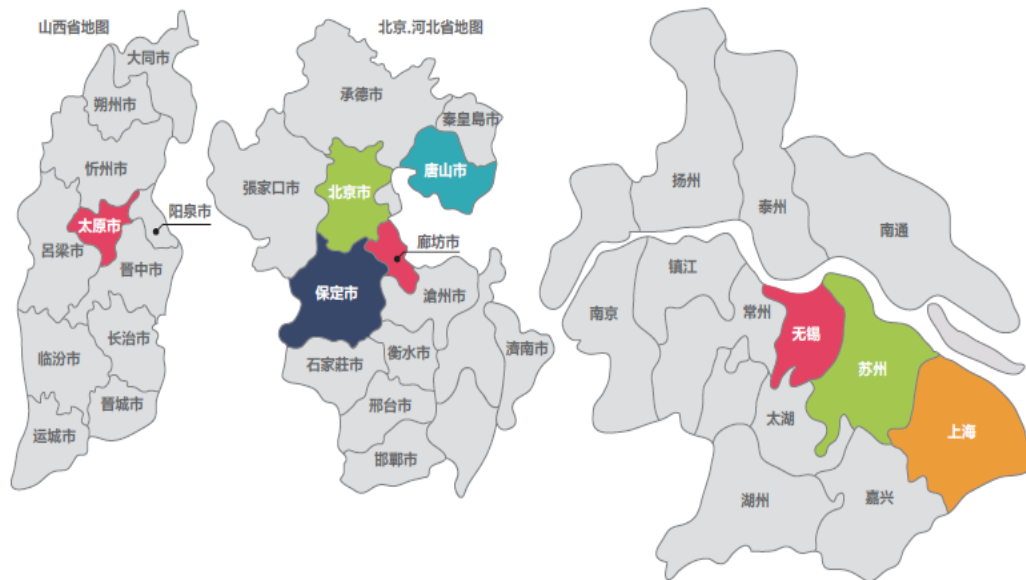


中華三菱	銷售據點	9	多品牌	HYUNDAI據點	2
	保修據點	9			
	钣噴中心	2			
				大中.小港	

註：中華三菱全台60個銷售據點、67個保修服務據點及12個專業钣噴中心，多品牌經銷事業總計28個據點

匯豐集團簡介_大陸據點分佈

華北	商圈	經銷品牌	據點數
北京	北京市	廣汽三菱品牌、 三菱進口品牌、 廣汽傳祺品牌、 長安馬自達品牌	1個營業所 1個保養廠
河北	廊坊市 保定市	東南品牌、 廣汽三菱品牌、 三菱進口品牌	2個營業所 2個保養廠
北河北	唐山市	廣汽三菱品牌、 三菱進口品牌	1個營業所 1個保養廠
山西	太原市	廣汽三菱品牌、 三菱進口品牌	1個營業所 1個保養廠
華東	商圈	經銷品牌	據點數
上海	上海市	上汽大通品牌、 廣汽三菱品牌、 三菱進口品牌	2個營業所 2個保養廠
蘇昆	無錫市	東風啟辰品牌、 奇瑞新能源品牌	1個營業所 1個保養廠



匯豐集團_SUM尚盟汽車服務事業



SERVE 服務

U(YOUR) 您的

MOTORS 愛車



SUM優質車商聯盟

中古車買賣



SUM汽車保修聯盟

汽車維修



SUM零件品牌

汽車零配件



SUM鈹噴中心

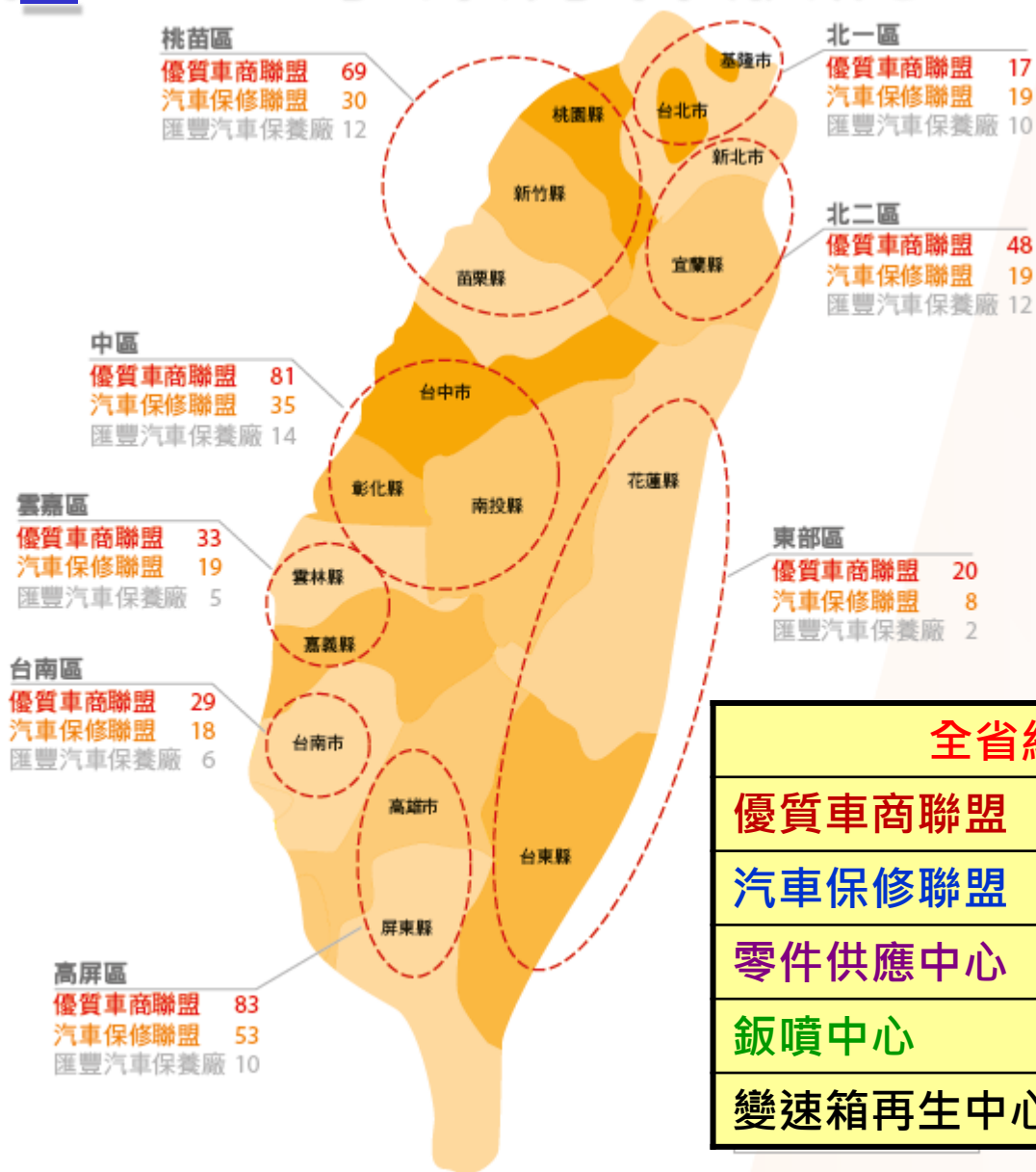
鈹金烤漆



SUM再生中心

變速箱維修

匯豐集團_SUM事業分佈狀況



企業願景、展望及文化說明

匯豐汽車_企業願景

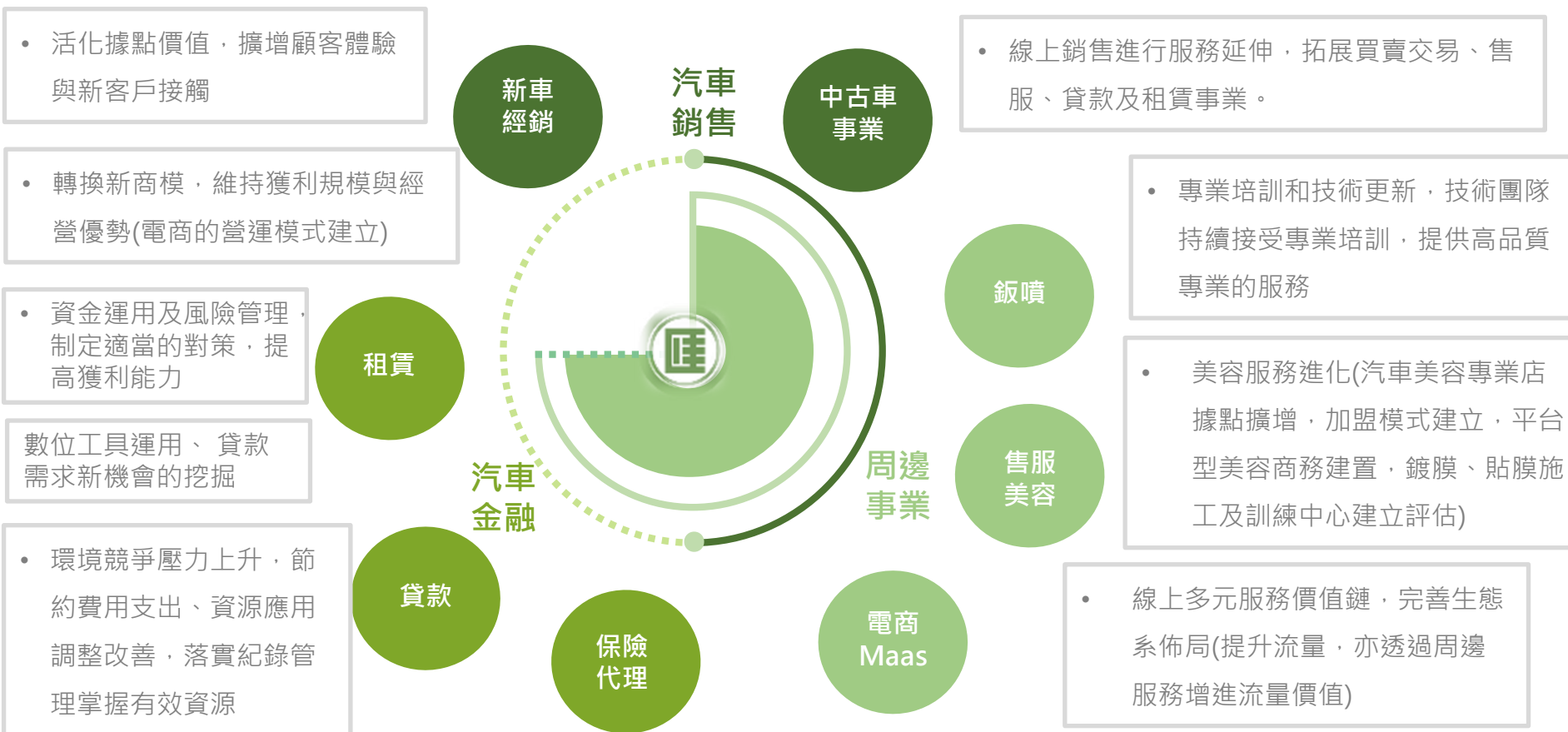


- ✓ 企業升級轉型，提供優質就業環境
- ✓ 協助員工成長，發揮長才

- ✓ 落實公司治理、穩健經營，保障股東權益

- ✓ 更完善的汽車、電動車週邊服務
- ✓ 環保、節能計畫，協助打造永續城市

匯豐汽車_未來展望



匯豐汽車 ESG 理念



- 永續經營是我們的營運目標，亦是對所有利害關係人的重要使命。
- 我們將利害關係人關注的環境永續、社會參與及公司治理各構面議題納入公司的管理方針與營運活動，制定相關政策，訂定公司永續目標，並據以執行、檢視及改善。
- 對內塑造企業責任文化，對外提升整體企業多元發展目標，打造幸福企業、凝聚員工向心力，逐步完善永續發展的策略與藍圖。

環境永續 | Environmental

氣候變遷、環境汙染及資源、水資源使用、生物多樣性

社會參與 | Social

勞動基準、健康與安全、人權與社會、消費者責任

公司治理 | Corporate Governance

公司治理、風險管理、稅務透明度、反行賄

匯豐汽車_社會服務



https://youtu.be/7_f4pV8fUg0?si=QxUfm4dtVv-4b_BC

候鳥車輛維修巡迴服務守護偏鄉車輛安全

- 匯豐汽車發揮維修服務技術、綿密服務據點的優勢，「候鳥車輛維修巡迴服務」，維修服務擴及全台偏鄉地區，2023~2025年每年舉辦24場次。

與多所學校產學合作，協作實務教學與實作學習，培育優質專業技術人才

- 2022年協助健行科大設教學平台，捐贈60具變速箱協助高職端發展新世代特色課程。
- 2023~25年已與17所科技大學、高中，共158位學生進行產學合作，頻繁與學術單位交流，
- 2025年底提供花蓮光復高工近30件教學設備及3台實習用車(菱利、J SPACE、ET35電動商用車)，即時補給災後之教學資源，協助學校步入正軌，打造更現代化的教學環境。

匯豐汽車_組織文化

誠實

積極

創新

當責



2003願景說明會



2007願景說明會



2010當責文化講座



2013員工電影院

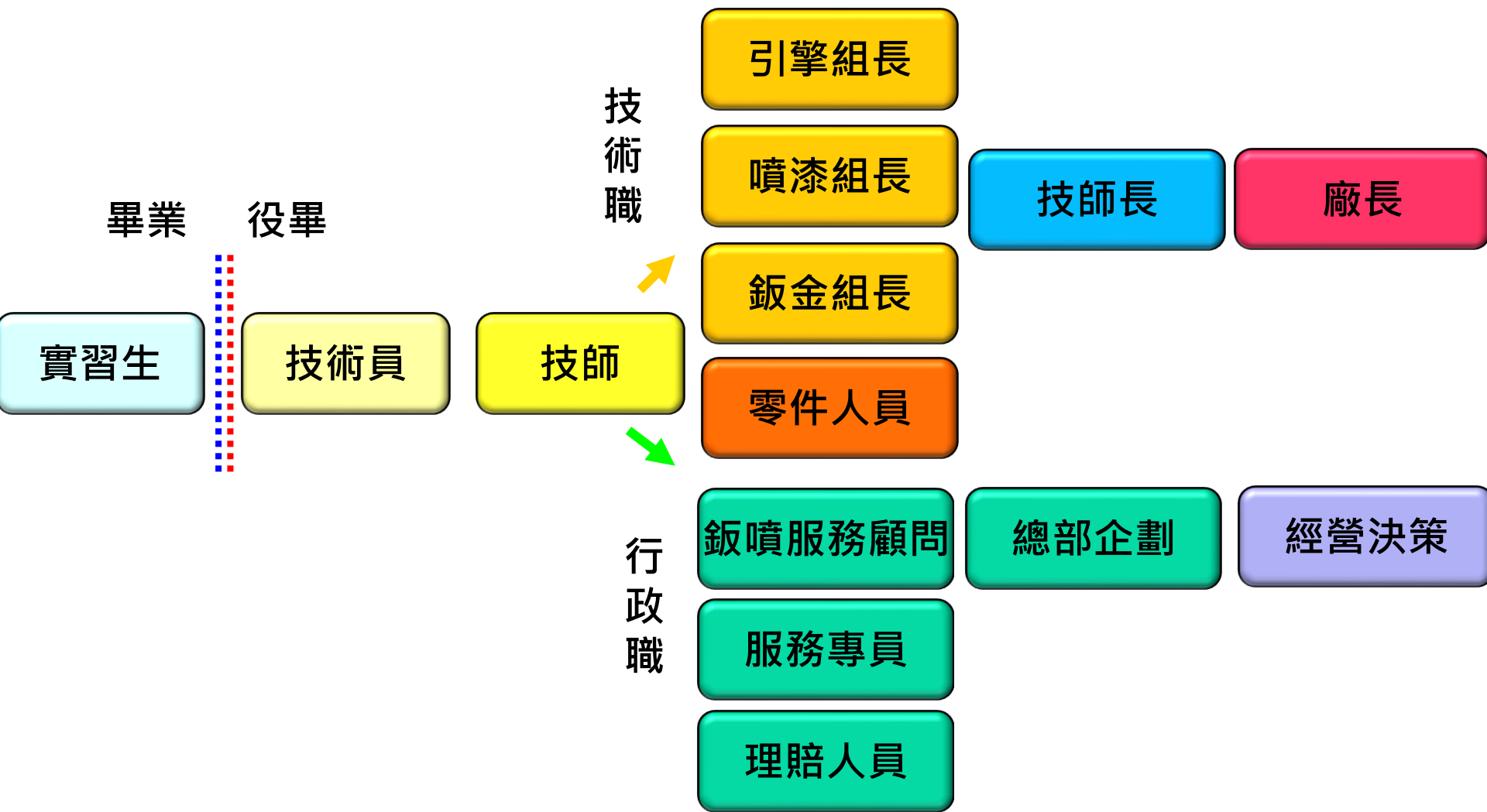
匯豐汽車_人才培育

公司自建立起已於邁入50年大關，自營運初期便開始辦理建教合作，不乏自實習生開始逐步升遷至資深幹部的優秀人才，未來持續辦理建教合作，讓學生能將所學的理论應用在實際面上，產生最佳的觀念整合，以利於學生畢業後能於第一線順利發展，創造學校、學生、業界三贏的局面。

實習生留任 分析	年資	人數
	3~5年	30
	6~10年	40
	11~15年	27
	16~20年	23
	21~30年	46
	31~40年	45
	合計	211

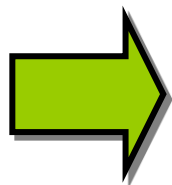
註：現廠人員:195人，總部人員+管理決策16人(資料截算至2019年)

匯豐汽車_未來進階生涯規劃



匯豐汽車_人員升遷與訓練

獎酬
&
升遷
&
特殊
訓練

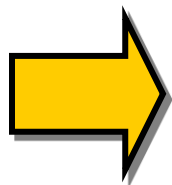


M-STEP專業技術檢定

通過M-STEP II考試及乙級技工執照始具有技師長(七科)、服工(三科)晉升資格

技術職證照加給

- 1.乙級汽車修護技工、乙級車輛塗裝、乙級車體鈹金、檢(考)驗員底薪增加證照津貼500元
(共872人, 939張證照)
- 2.通過乙級汽車修護技工底薪增加900元
- 3.2011年新增通過考M-step 一科底薪加200元



年度分科分及競賽:全省人員技術力評鑑(術科)

區域競賽:各廠選拔參加區域精英競賽(學、術科)

總公司競賽:全省精英競賽(故障排除, 學、術科)

外廠車訓練:種子學員參加技術研討會

海外研習訓練:派赴日本母廠學習技術、講師訓

國際競賽:參加亞洲、台灣技能檢定、證照、競賽

匯豐汽車_內部職場訓練

- 新進人員訓練



- 年度訓練-各職能訓練&分科分級評鑑



匯豐汽車_國內競賽

<https://youtu.be/VCA6CjWJNhE>

- 匯豐汽車技能競賽



- 中華三菱技能競賽



- 勞動達人盃全國技能競賽



匯豐汽車_國際競賽

- 2005年大洋洲服務技能競賽



- 2016年全球服務技能競賽



- 2019年全球服務技能競賽



- 2024年全球服務技能競賽



- 技術組冠軍

- 服務組冠軍

匯豐汽車_福利制度



證照津貼、專業加給、員工保險、補助



年節、年終獎金(平均4個月以上/依到職日)




提供工作服、工作鞋、健康檢查



春酒、運動會、健行、員旅等多樣活動

匯豐汽車_薪資結構

實習建教合作 (國/高中畢業)	分類	品項	二等技術員 (高中畢業)	三等技師 (大學畢業)
生活津貼 	基本薪資	本薪	√	√
		伙食費	√	√
		學歷津貼	-	√
		(噴漆津貼)	√	√
		(鈹金津貼)	√	√
		(技術津貼) 【乙級技術士】 【M2檢定考試】	√ (取得者可領)	√ (取得者可領)
	變動薪資	月獎金	√ (視當月表現調整)	√ (視當月表現調整)
		年節獎金 (年資滿一季以上)	√ (視單位獲利調整)	√ (視單位獲利調整)

報告完畢