

台灣鑽石工業股份有限公司 公司簡介



專業製造技術的領導者
The professional makes the leader of technique



台灣第一家鑽石工具製造的領導者

Confidential



成立:1967年6月19日



資本額：壹億伍仟伍百貳拾
貳萬壹仟元



員工人數:350人



硬脆材料加工製品，有切削，研磨，鑽，
拋，拉等...上萬種工具的製造



台灣鑽石地理位置

地址：桃園市八德區華康街248號

交通方式：

火車：內壢火車站約1.6公里

公車：衛生福利部桃園醫院站下車約0.8公里



日本母公司旭鑽石集團全球版圖

享有母公司的資源

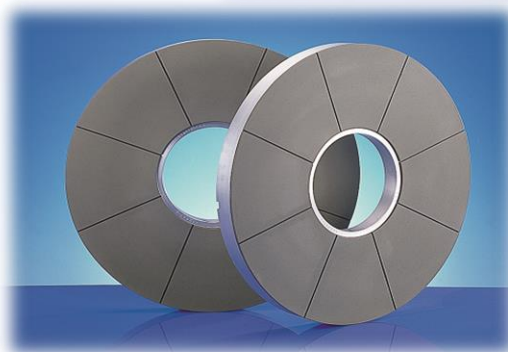
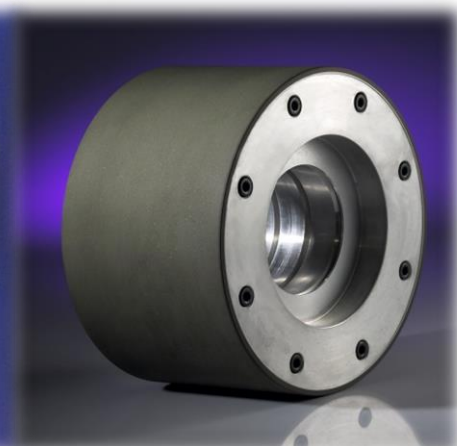
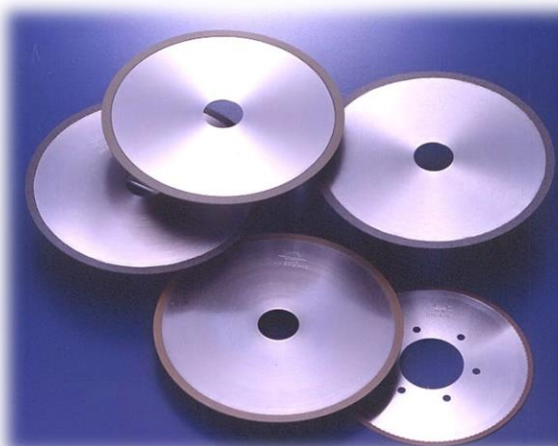


台灣鑽石產品種類

| 種類 |
|---|
| 金屬結合劑-鑽石/CBN砂輪 (Metal Bond Diamond/CBN Wheels) |
| 樹脂結合劑-鑽石/CBN砂輪 (Resin Bond Diamond/CBN Wheels) |
| 電著結合劑-鑽石/CBN工具 (Electroplated Bond Diamond/CBN Tools) |
| 陶瓷結合劑-鑽石/CBN砂輪 (Vitrified Bond Diamond/CBN Wheels) |
| 精密刀具-車刀、銑刀、鉸刀、劃線刀 (Turning Tools, Mills, Reamers, Scribes) |
| 鑽頭、鋸片 (Drills、Saw Blades) |
| 伸線眼模 (Wire Drawing Dies) |

台灣鑽石產品-燒結砂輪

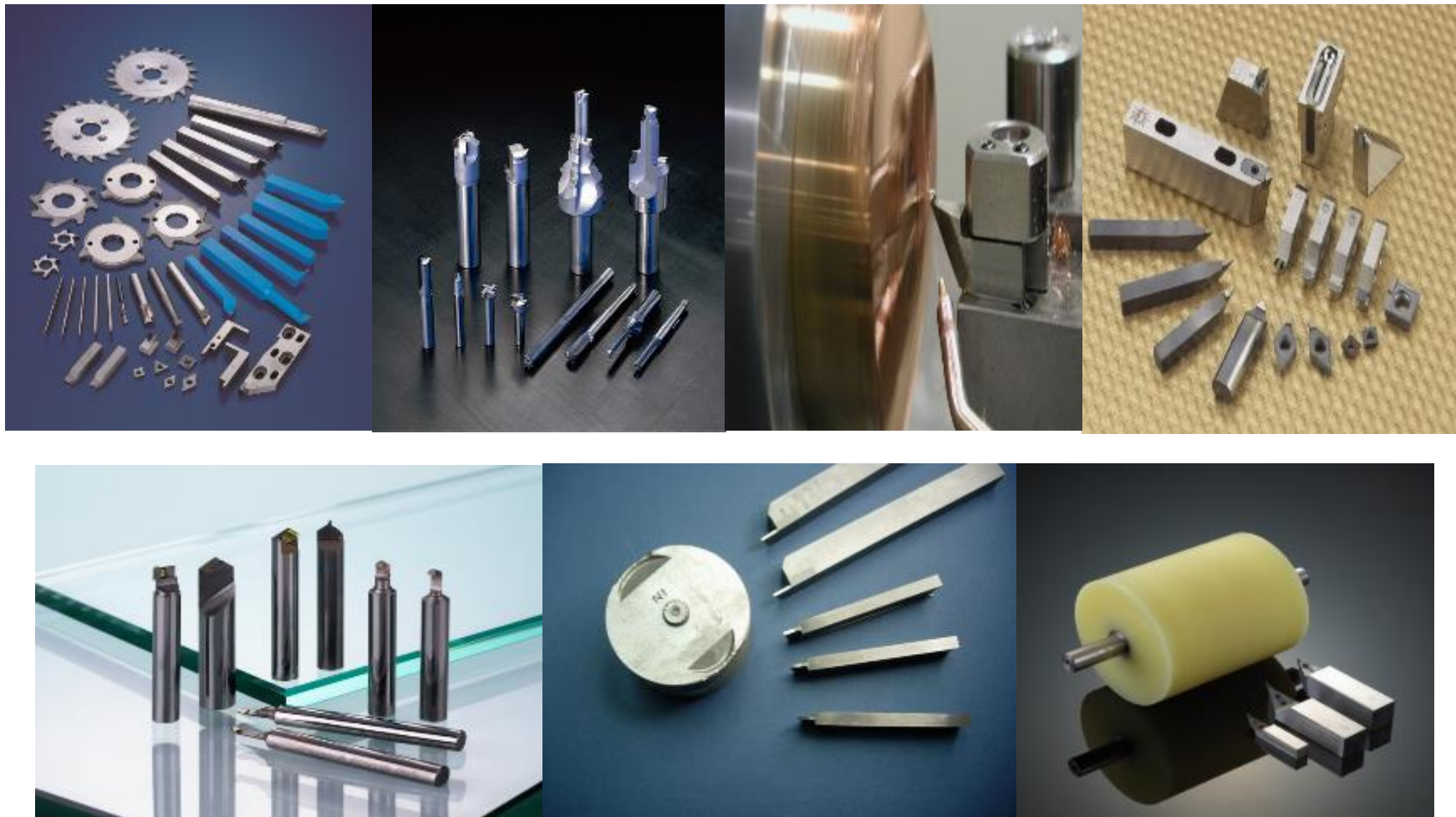
confidential



Taiwan Asahi Diamond Industrial Co., Ltd.

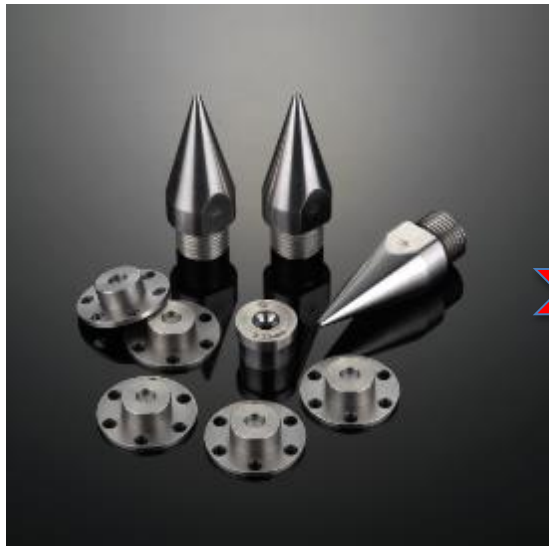
台灣鑽石產品-刀具

confidential



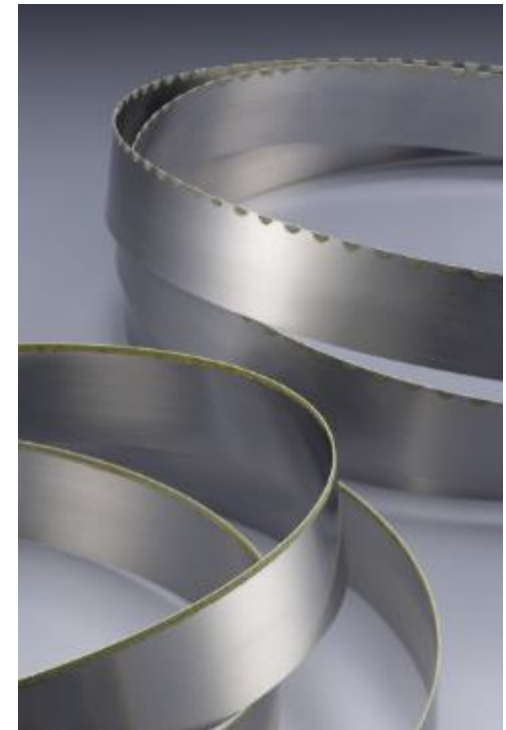
Taiwan Asahi Diamond Industrial Co., Ltd.

台灣鑽石產品-鑽石眼膜



台灣鑽石產品-電著工具

confidential



Taiwan Asahi Diamond Industrial Co., Ltd.

台灣鑽石產品應用產業

- 電子半導體
- 3C產品機殼刀具
- 玻璃加工
- 傳動零件
- 機械工具
- 航太科技
- 公共工程及石材
- 光學及眼鏡關聯
- 鑽石眼膜
- 運輸工業

台灣鑽石產品應用-3C產品機殼刀具



台灣鑽石產品應用-電子半導體

confidential

晶圓厚度研磨減薄用鑽石砂輪



CMP拋光墊修整用之鑽石修整器



各種材質晶圓切割用電鑄切割刀



晶圓邊緣倒角用鑽石磨邊砂輪



台灣鑽石產品應用-玻璃加工

confidential

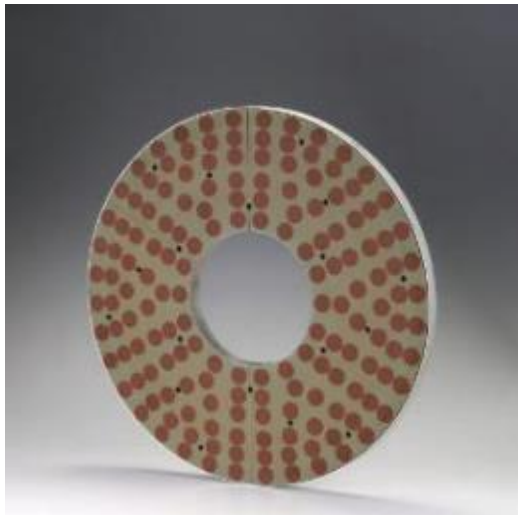
液晶玻璃倒角用鑽石磨邊砂輪



液晶玻璃倒角用鑽石多環式砂輪



面板玻璃減薄砂輪



光學玻璃成形用定心輪



台灣鑽石產品應用-傳動零件

汽機車部品內面研磨用cBN陶瓷砂輪



汽機車部品內孔研磨用搪磨石



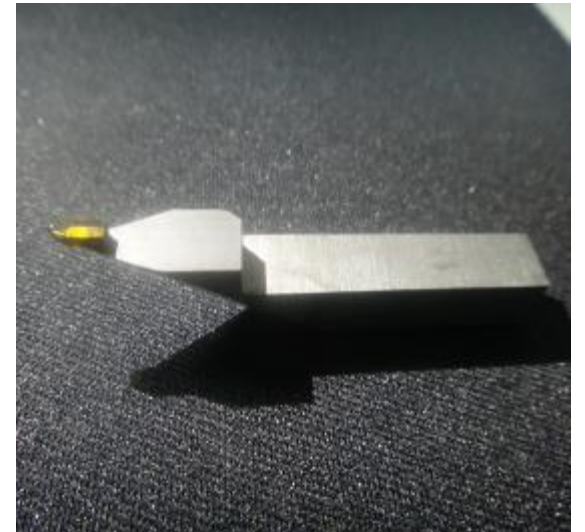
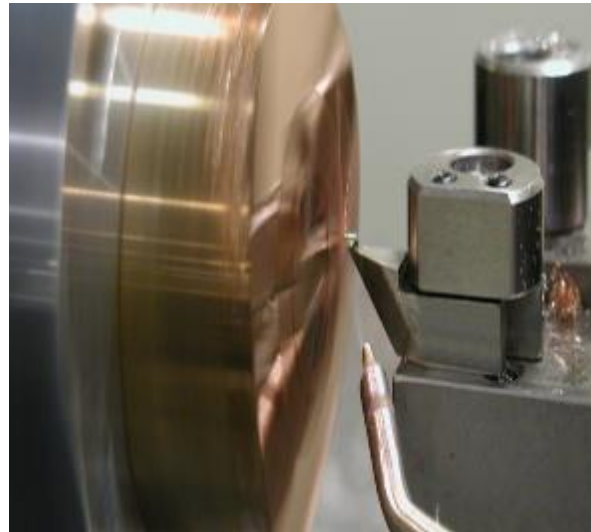
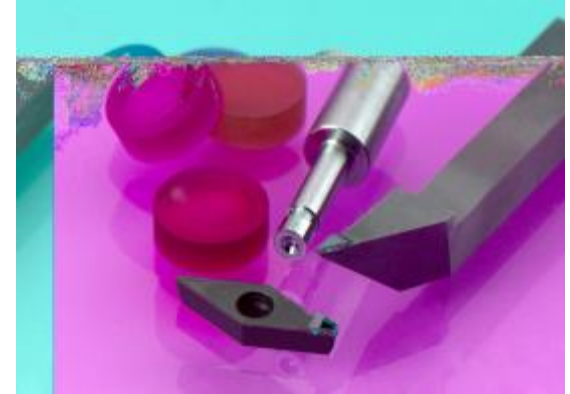
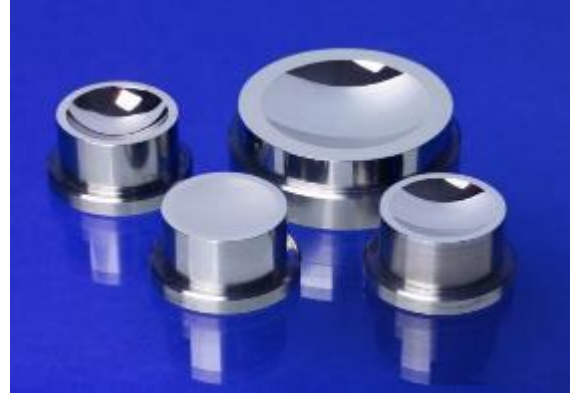
研磨砂輪修整用高精度迴轉式修刀



汽機車部品加工用鉸銑刀



台鑽產品應用-光學及眼鏡關聯

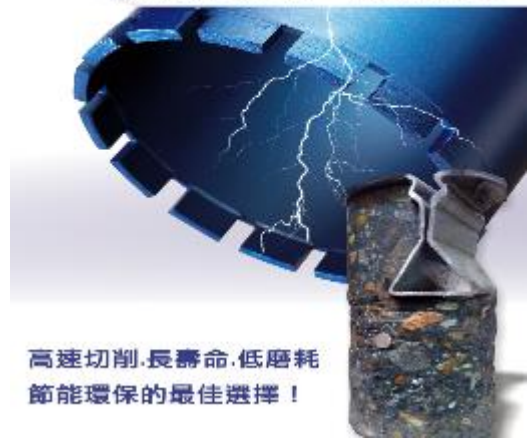


台灣鑽石產品應用-公共工程及石材



Eco Drill

效能創新-全新超級Eco系列炫麗登場

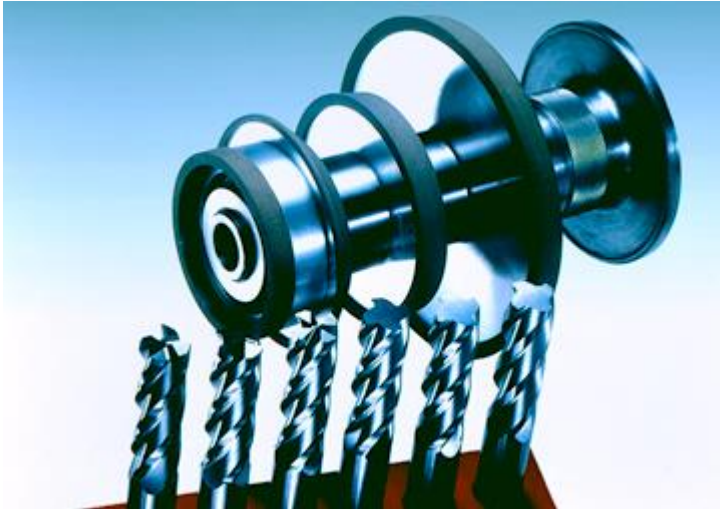


高速切削,長壽命,低磨耗
節能環保的最佳選擇!



台灣鑽石產業應用-機械工具

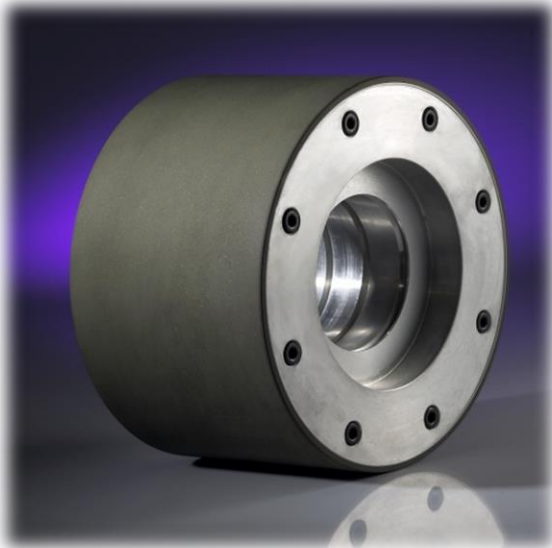
碳化鎢刀具研磨用鑽石砂輪



研磨砂輪修整用各型式修刀



各式刀具研磨用無心砂輪



各式金屬拉伸用伸線眼膜



台鑽產品應用-運輸工業



就業與就讀兼顧(攜手專班)

confidential

課程與實
務操作應
用結合

透過職場
體驗確立
志向

學習一技
之長累積
未來優勢

建立正確
的工作觀

台灣鑽石提供優質技術職缺

技術性

發展性

安全性

優良
勞動條件

職人成就

工作內容

| 職場工作場所/部門 | 職位規劃 | 職場應具備技術能力 | 主要學習內容 |
|---------------------------|------|--|---|
| 生產本部 | 技術人員 | <ol style="list-style-type: none"> 1.電腦操作能力 2.資訊科技應用能力 3.品質管理系統 | <ol style="list-style-type: none"> 1.新進基礎訓練、職場安全衛與公司制度規範 2.生產流程與生產品質管理 3.進料檢驗、成品檢驗、量測儀器操作 |
| 第三製造部 (機械加工課 台金加工課) | 技術人員 | <ol style="list-style-type: none"> 1.基礎圖學 2.車削加工能力 3.傳統車床、銑床基礎技術 4.CNC機台基本認知 | <ol style="list-style-type: none"> 1.圖學及幾何公差 2.傳統車床、銑床操作與安全注意事項 3.傳統車床、銑床，CNC車床機台操作 4. CAD/CAM軟體操作方法與轉換為CNC加工路徑 |

工作內容

| 職場工作場所/部門 | 職位規劃 | 職場應具備技術能力 | 主要學習內容 |
|-------------------------|------|---|---|
| 第一製造部 金屬砂輪課 樹脂砂輪課 | 技術人員 | 1.切削應用 2.車床作業技術 3.CAD 4.放電加工 5.磨床加工基礎技術 | 1.CAD 2.銑床、車床、磨床、鑽床等機台加工實務與製程規劃 3.放電機、線切割機、成型放電、磨床操作與加工方法 |
| 第二製造部 精密工具課 | 技術人員 | 1.精密機械技術 2.刀具設計技術 3. CAD電腦繪圖 | 1. 刀具設計與研磨 2. CNC 3. 複合材料切削技術 4. 學習數控車床/銑床/磨床加工流程 |

公司福利

- 五一禮券、生日禮券、三節禮券+禮品
- 保障：團體保險
- 獎金：提案獎金、員工分紅
- 食：餐廳
- 衣：員工制服
- 住：宿舍
- 育：獎助學金
- 樂：國內外旅遊補助

工作時間

- 每週工作時間：週一至週五
- 每日工作時間：8點至下午5點
(遇上課可16:30下班)
- 休息時間:12:00-13:00
- 休假制度:周休二日

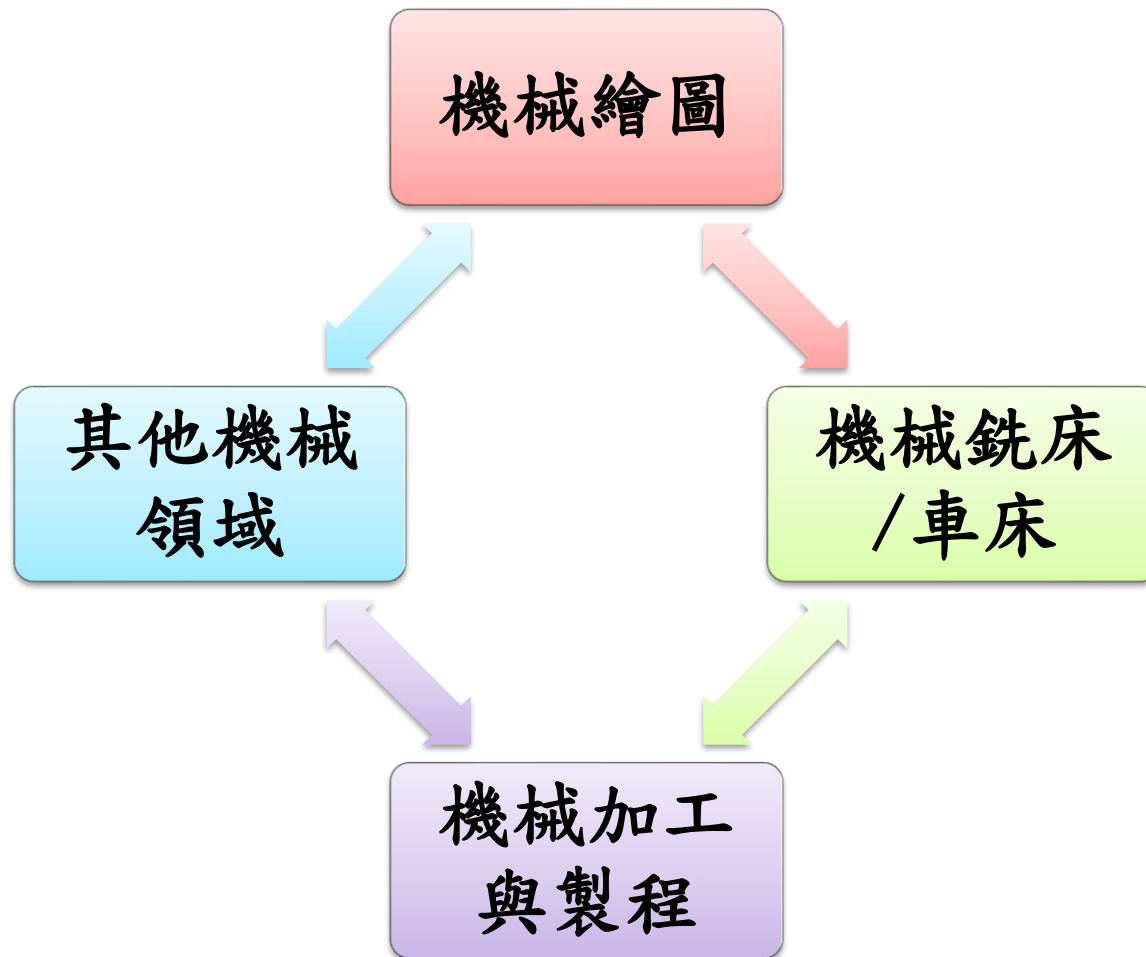
訓練規劃

新進人員
訓練

企業導師
手把手教導

任務指派
歷練

訓練內容



台灣鑽石網頁

- 進一步認識我們，請掃QR CODE

台灣鑽石



旭集團





台灣鑽石工業股份有限公司
Taiwan Asahi Diamond Industrial Co., Ltd.

confidential

亞東科技大學112 學年度 產學攜手合作計畫專班

招生座談會

機械工程系
智慧機械與先進車輛專班

時間:8月17日

地點:亞東科技大學



TEL:+886-3-3636971
FAX:+886-3-3620709
Email:sales@taiwandiamond.com

Asahi Diamond Industrial Co., Ltd.